



BINGHATTI

AMBERHALL

FLOOR PLAN



# Every Horizon Invites You Forward

A residence for those who seek a life of purpose and passion. For those who are drawn to the energy and excitement of Dubai. **Amberhall. A place of dreams.** A place to connect with a community, to unearth new paths and embrace new possibilities.

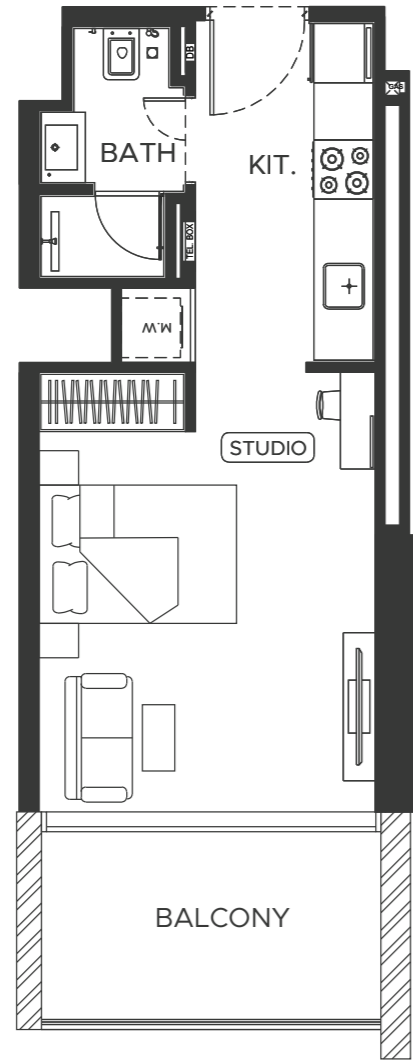




# FLOOR PLANS

Discover a range of thoughtfully designed floor plans to suit your individual needs and lifestyle. From studios to 2-bedroom residences, Amberhall offers a space for everyone.

## STUDIO TYPE 01



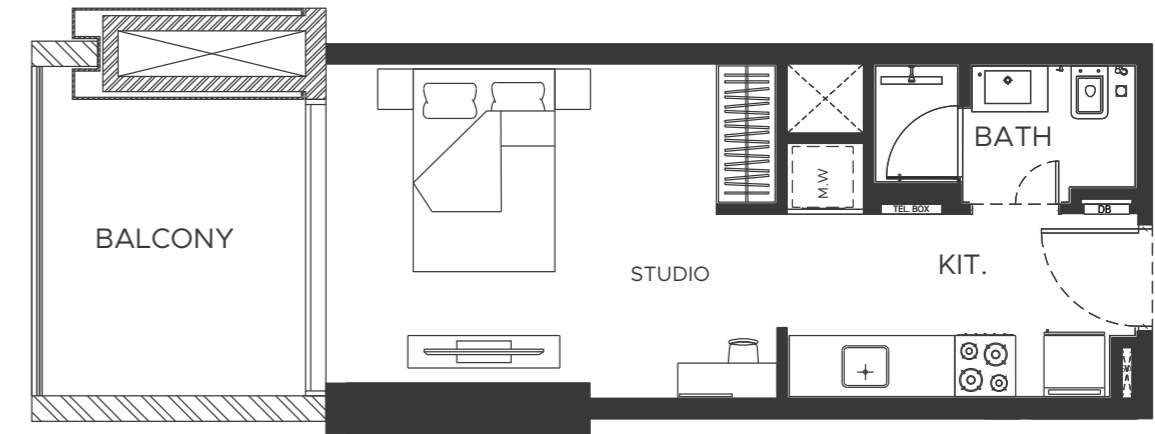
AREA	SQ.M	SQ.FT
SUITE AREA	29.74 m <sup>2</sup>	320 ft <sup>2</sup>
BALCONY AREA	7.32 m <sup>2</sup>	79 ft <sup>2</sup>
TOTAL UNIT AREA	37.06 m <sup>2</sup>	399 ft <sup>2</sup>

### FLAT DESIGN COMPONENTS

BATH	3 m <sup>2</sup>
STUDIO	15 m <sup>2</sup>
KITCHEN	6 m <sup>2</sup>
LAUNDRY	1 m <sup>2</sup>



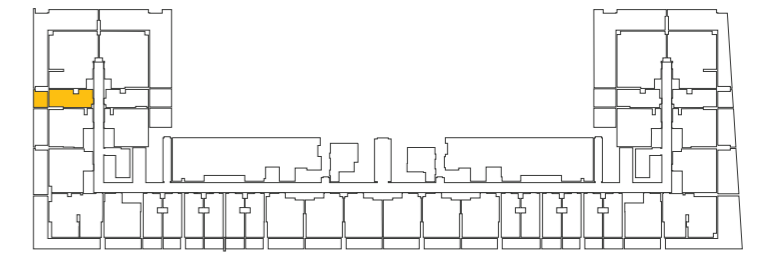
## STUDIO TYPE 02



AREA	SQ.M	SQ.FT
SUITE AREA	27.95 m <sup>2</sup>	301 ft <sup>2</sup>
BALCONY AREA	8.70 m <sup>2</sup>	93 ft <sup>2</sup>
TOTAL UNIT AREA	36.65 m <sup>2</sup>	394 ft <sup>2</sup>

### FLAT DESIGN COMPONENTS

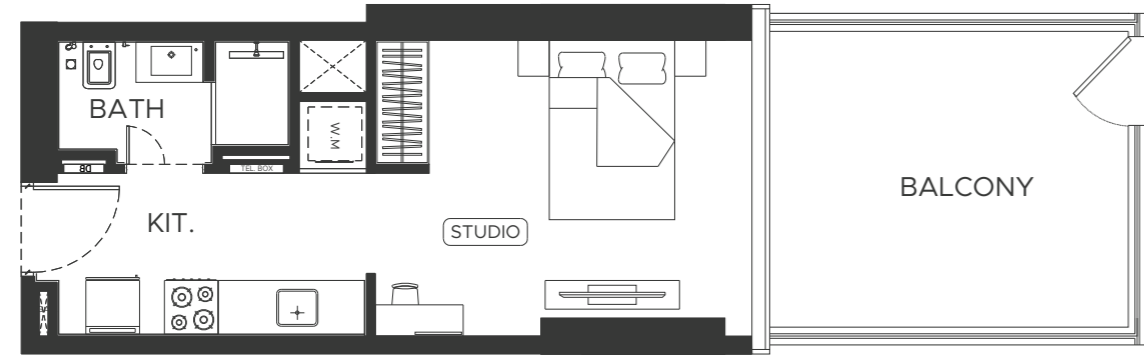
BATH	3 m <sup>2</sup>
STUDIO	14 m <sup>2</sup>
KITCHEN	6 m <sup>2</sup>
LAUNDRY	1 m <sup>2</sup>



**Disclaimer:** 1. All room dimensions are measured to structural elements and exclude wall finishes and construction tolerances. 2. All dimensions have been provided by our consultant architects. 3. All materials, dimensions and drawings are approximate. Information is subject to change without notice. 4. Actual suite area may vary from the stated area. Drawings not to scale. The developer reserves the right to make revisions. 5. Calculation of suite area is measured as the area bounded by the centre line of demising or partition walls separating one unit from another unit, the exterior face of all exterior walls, and the exterior face of the corridor wall enclosing the adjoining unit. 6. Calculation of balcony area is measured as the area bounded by the centre line of demising or partition walls separating one unit from another unit, the outmost face of the enclosing guard and the external face of the adjoining balcony. 7. The units are measured at typical floor in the building. Columns may vary in size depending on the floor level. 8. For each unit type, unit sizes and details might be slightly different. Please refer to the sales and purchase agreement for the actual size of each specific unit.

تتوه: 1. أن أبعاد الغرف يتم قياسها طبقاً للعناصر الهيكلية مع استبعاد تشطيبات الجدران ودرجة تحمل البناء. 2. جميع القياسات تم تزويدها من قبل المهندسين المعماريين الاستشاريين لدينا. 3. جميع المواد والأبعاد والرسومات تقريبية تخضع المعلومات للتغيير دون إشعار مسبق. 4. قد تختلف مساحة الصانح الفعلي عن المساحة المذكورة بالرسومات لأنهم توسيع نطاقها تحتفظ المطور بالحق في إجراء التغييرات. 5. يتم قياس حساب منطقة الصانح بمنطقة يحددها الخط المركزي للجدران الفاصلة أو الفاصلة التي تفصل وحدة عن وحدة أخرى والوجه الخارجي لجميع الجدران الخارجية والواجهة الخارجية لحدود الممر المحيط بالوحدة المجاورة. 6. ويقاس حساب منطقة الشرفة على أنها المنطقة التي يحددها الخط المركزي للجدران الفاصلة أو الفاصلة التي تفصل وحدة عن وحدة أخرى والوجه الأبعد للحارس المرفق والوجه الخارجي للشرفة المجاورة. 7. يتم قياس الوحدات في الطابق النموذجي في المبني. قد تختلف الأعمدة في الحجم حسب مستوى الطابق. 8. قد تكون أحجام الوحدات والتفاصيل المتعلقة بها مختلفة وذلك حسب نوع الوحدة. يرجى الرجوع إلى اتفاقية البيع والشراء لمعرفة الحجم الفعلي لكل وحدة.

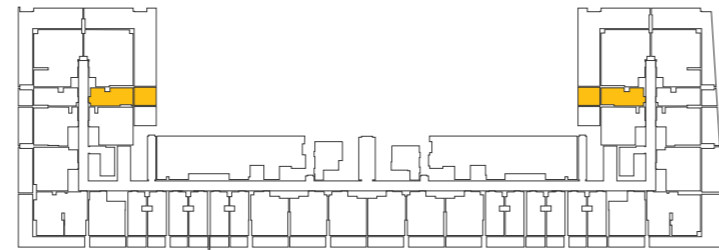
## STUDIO TYPE 03



AREA	SQ.M	SQ.FT
SUITE AREA	27.95 m <sup>2</sup>	305 ft <sup>2</sup>
BALCONY AREA	14.44 m <sup>2</sup>	155 ft <sup>2</sup>
TOTAL UNIT AREA	42.77 m <sup>2</sup>	460 ft <sup>2</sup>

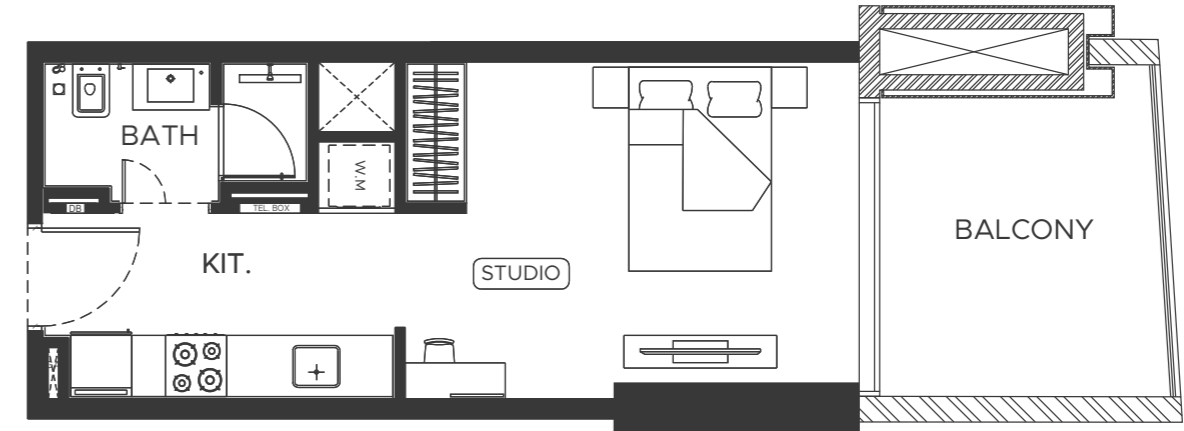
### FLAT DESIGN COMPONENTS

BATH	3 m <sup>2</sup>
STUDIO	14 m <sup>2</sup>
KITCHEN	6 m <sup>2</sup>
LAUNDRY	1 m <sup>2</sup>



## STUDIO TYPE 04

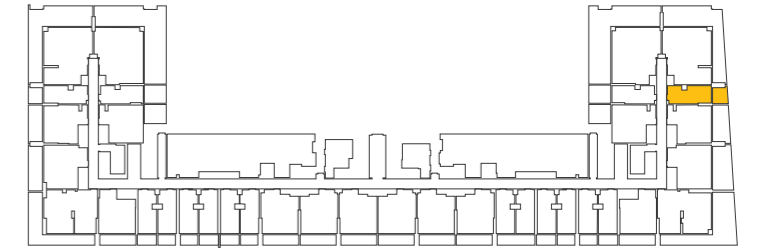
FLOOR PLANS



AREA	SQ.M	SQ.FT
SUITE AREA	27.95 m <sup>2</sup>	301 ft <sup>2</sup>
BALCONY AREA	9.24 m <sup>2</sup>	99 ft <sup>2</sup>
TOTAL UNIT AREA	37.19 m <sup>2</sup>	400 ft <sup>2</sup>

### FLAT DESIGN COMPONENTS

BATH	3 m <sup>2</sup>
STUDIO	14 m <sup>2</sup>
KITCHEN	6 m <sup>2</sup>
LAUNDRY	1 m <sup>2</sup>



**Disclaimer:** 1. All room dimensions are measured to structural elements and exclude wall finishes and construction tolerances. 2. All dimensions have been provided by our consultant architects. 3. All materials, dimensions and drawings are approximate. Information is subject to change without notice. 4. Actual suite area may vary from the stated area. Drawings not to scale. The developer reserves the right to make revisions. 5. Calculation of suite area is measured as the area bounded by the centre line of demising or partition walls separating one unit from another unit, the exterior face of all exterior walls, and the exterior face of the corridor wall enclosing the adjoining unit. 6. Calculation of balcony area is measured as the area bounded by the centre line of demising or partition walls separating one unit from another unit, the outmost face of the enclosing guard and the external face of the adjoining balcony. 7. The units are measured at typical floor in the building. Columns may vary in size depending on the floor level. 8. For each unit type, unit sizes and details might be slightly different. Please refer to the sales and purchase agreement for the actual size of each specific unit.

تنويه: 1. إن أبعاد الغرف يتم قياسها طبقاً للعناصر الهيكلية مع استبعاد تشطيبات الجدران ودرجة تحمل البناء. 2. جميع القياسات تم تزويدها من قبل المهندسين المعماريين الاستشاريين لدينا. 3. جميع المواد والأبعاد والرسومات تقريبية تخضع المعلومات للتغيير دون إشعار مسبق. 4. قد تختلف مساحة الصانح الفعلي عن المساحة المذكورة بالرسومات لأنهم توسيع نطاقها تحتفظ المطور بالحق في إجراء التغييرات. 5. يتم قياس حساب منطقة الصانح بمنطقة يحددها الخط المركزي للجدران الفاصلة أو الفاصلة التي تفصل وحدة عن وحدة أخرى والوجه الخارجي لجميع الجدران الخارجية والوجه الخارجي لحدود الممر المحيط بالوحدة المجاورة. 6. ويقاس حساب منطقة الشرفة على أنها المنطقة التي يحددها الخط المركزي للجدران الفاصلة أو الفاصلة التي تفصل وحدة عن وحدة أخرى والوجه الأبعد للحارس المرفق والوجه الخارجي للشرفة المجاورة. 7. يتم قياس الوحدات في الطابق النموذجي في المبني. قد تختلف الأعمدة في الحجم حسب مستوى الطابق. 8. قد تكون أحجام الوحدات والتفاصيل المتعلقة بها مختلفة وذلك حسب نوع الوحدة. يرجى الرجوع إلى اتفاقية البيع والشراء لمعرفة الحجم الفعلي لكل وحدة.

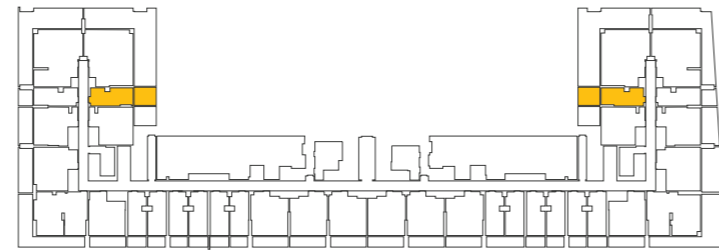
## STUDIO TYPE 03



AREA	SQ.M	SQ.FT
SUITE AREA	27.95 m <sup>2</sup>	305 ft <sup>2</sup>
BALCONY AREA	14.44 m <sup>2</sup>	155 ft <sup>2</sup>
TOTAL UNIT AREA	42.77 m <sup>2</sup>	460 ft <sup>2</sup>

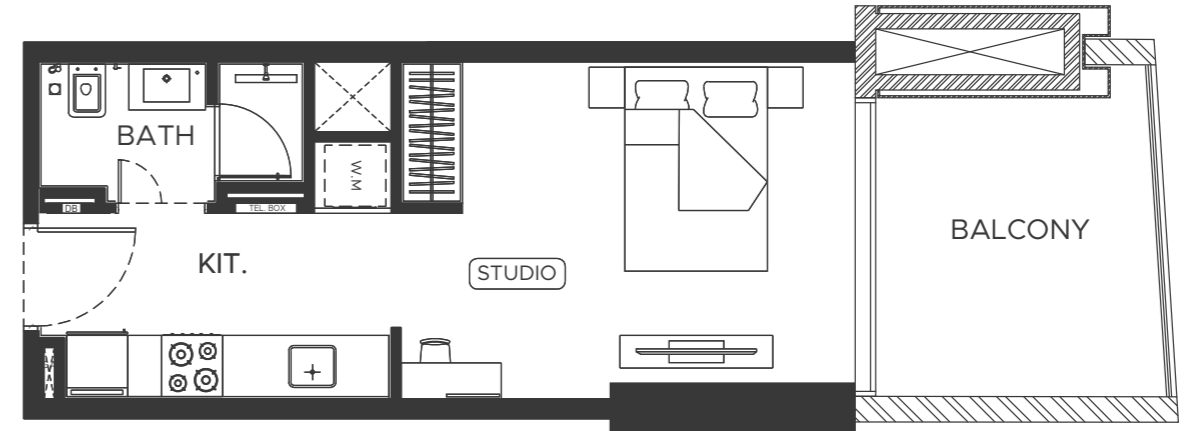
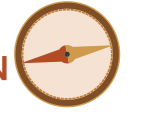
### FLAT DESIGN COMPONENTS

BATH	3 m <sup>2</sup>
STUDIO	14 m <sup>2</sup>
KITCHEN	6 m <sup>2</sup>
LAUNDRY	1 m <sup>2</sup>



## STUDIO TYPE 04

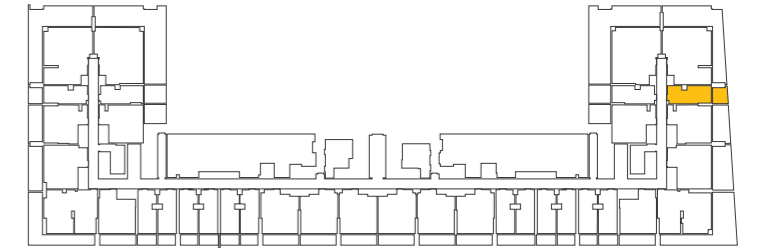
FLOOR PLANS



AREA	SQ.M	SQ.FT
SUITE AREA	27.95 m <sup>2</sup>	301 ft <sup>2</sup>
BALCONY AREA	9.24 m <sup>2</sup>	99 ft <sup>2</sup>
TOTAL UNIT AREA	37.19 m <sup>2</sup>	400 ft <sup>2</sup>

### FLAT DESIGN COMPONENTS

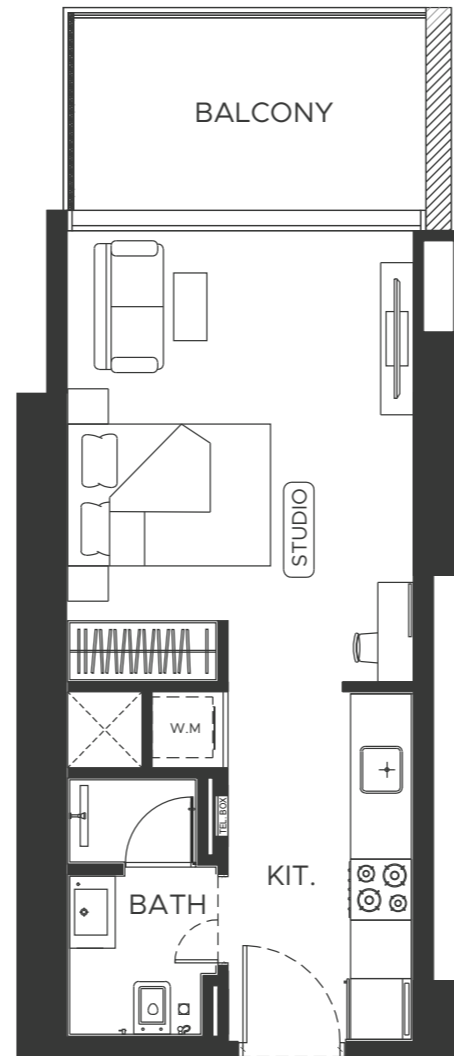
BATH	3 m <sup>2</sup>
STUDIO	14 m <sup>2</sup>
KITCHEN	6 m <sup>2</sup>
LAUNDRY	1 m <sup>2</sup>



**Disclaimer:** 1. All room dimensions are measured to structural elements and exclude wall finishes and construction tolerances. 2. All dimensions have been provided by our consultant architects. 3. All materials, dimensions and drawings are approximate. Information is subject to change without notice. 4. Actual suite area may vary from the stated area. Drawings not to scale. The developer reserves the right to make revisions. 5. Calculation of suite area is measured as the area bounded by the centre line of demising or partition walls separating one unit from another unit, the exterior face of all exterior walls, and the exterior face of the corridor wall enclosing the adjoining unit. 6. Calculation of balcony area is measured as the area bounded by the centre line of demising or partition walls separating one unit from another unit, the outmost face of the enclosing guard and the external face of the adjoining balcony. 7. The units are measured at typical floor in the building. Columns may vary in size depending on the floor level. 8. For each unit type, unit sizes and details might be slightly different. Please refer to the sales and purchase agreement for the actual size of each specific unit.

تنويه: 1. إن أبعاد الغرف يتم قياسها طبقاً للعناصر الهيكلية مع استبعاد تشطيبات الجدران ودرجة تحمل البناء. 2. جميع القياسات تم تزويدها من قبل المهندسين المعماريين الاستشاريين لدينا. 3. جميع المواد والأبعاد والرسومات تقريبية تخضع المعلومات للتغيير دون إشعار مسبق. 4. قد تختلف مساحة الصانح الفعلي عن المساحة المذكورة بالرسومات لأنهم توسيع نطاقها تحتفظ المطور بالحق في إجراء التغييرات. 5. يتم قياس حساب منطقة الصانح بمنطقة يحددها الخط المركزي للجدران الفاصلة أو الفاصلة التي تفصل وحدة عن وحدة أخرى والوجه الخارجي لجميع الجدران الخارجية والوجه الخارجي لحدود الممر المحيط بالوحدة المجاورة. 6. ويقاس حساب منطقة الشرفة على أنها المنطقة التي يحددها الخط المركزي للجدران الفاصلة أو الفاصلة التي تفصل وحدة عن وحدة أخرى والوجه الأبعد للحارس المرفق والوجه الخارجي للشرفة المجاورة. 7. يتم قياس الوحدات في الطابق النموذجي في المبني. قد تختلف الأعمدة في الحجم حسب مستوى الطابق. 8. قد تكون أحجام الوحدات والتفاصيل المتعلقة بها مختلفة وذلك حسب نوع الوحدة. يرجى الرجوع إلى اتفاقية البيع والشراء لمعرفة الحجم الفعلي لكل وحدة.

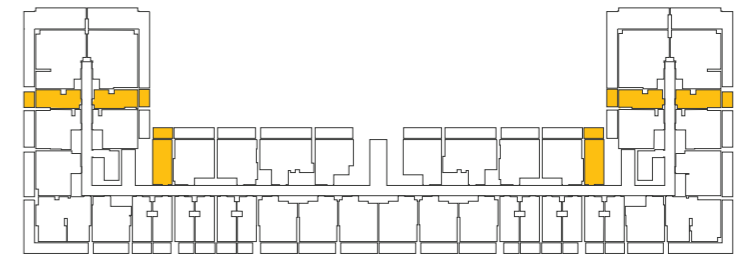
## STUDIO TYPE 05



AREA	SQ.M	SQ.FT
SUITE AREA	29.82 m <sup>2</sup>	321 ft <sup>2</sup>
BALCONY AREA	7.62 m <sup>2</sup>	82 ft <sup>2</sup>
TOTAL UNIT AREA	37.44 m <sup>2</sup>	403 ft <sup>2</sup>

## FLAT DESIGN COMPONENTS

BATH	3 m <sup>2</sup>
STUDIO	14 m <sup>2</sup>
KITCHEN	6 m <sup>2</sup>
LAUNDRY	1 m <sup>2</sup>

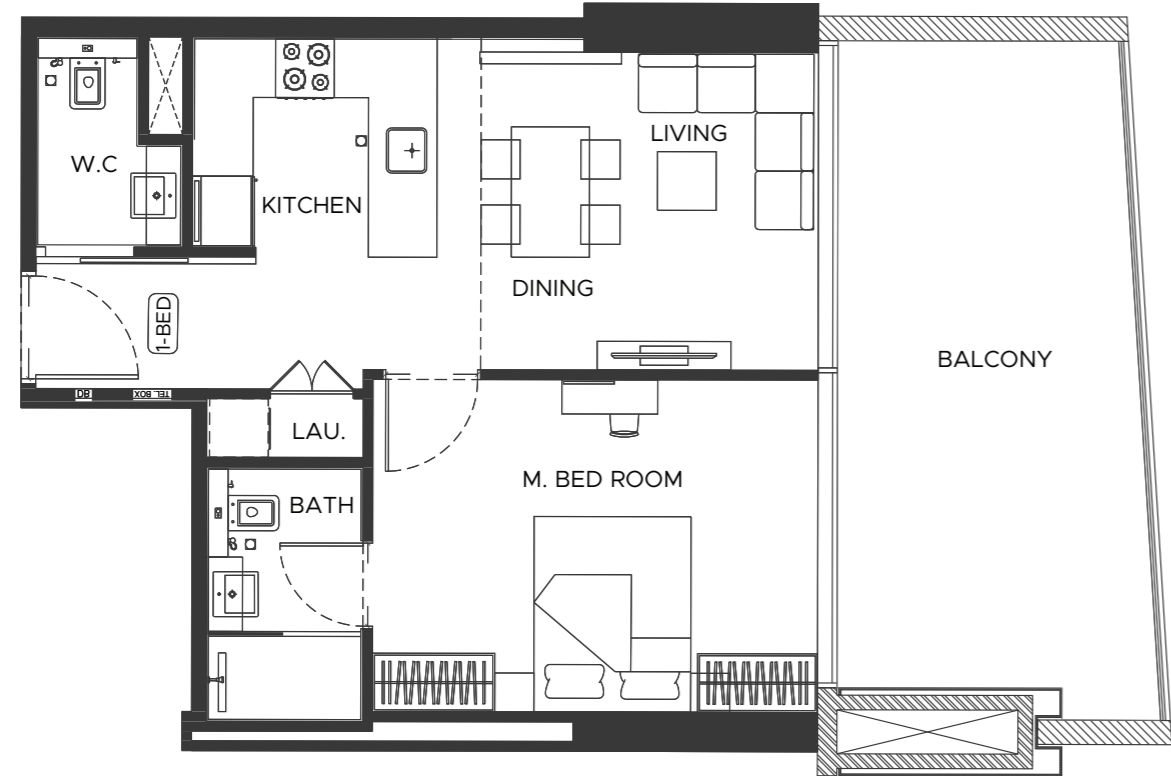


**Disclaimer:** 1. All room dimensions are measured to structural elements and exclude wall finishes and construction tolerances. 2. All dimensions have been provided by our consultant architects. 3. All materials, dimensions and drawings are approximate. Information is subject to change without notice. 4. Actual suite area may vary from the stated area. Drawings not to scale. The developer reserves the right to make revisions. 5. Calculation of suite area is measured as the area bounded by the centre line of demising or partition walls separating one unit from another unit, the exterior face of all exterior walls, and the exterior face of the corridor wall enclosing the adjoining unit. 6. Calculation of balcony area is measured as the area bounded by the centre line of demising or partition walls separating one unit from another unit, the outmost face of the enclosing guard and the external face of the adjoining balcony. 7. The units are measured at typical floor in the building. Columns may vary in size depending on the floor level. 8. For each unit type, unit sizes and details might be slightly different. Please refer to the sales and purchase agreement for the actual size of each specific unit.

تنويه: 1. إن أبعاد الغرف يتم قياسها طبقاً للعناصر الهيكلية مع استبعاد تشطيبات الجدران ودرجة تحمل البناء. 2. جميع القياسات تم تزويدها من قبل المهندسين المعماريين الاستشاريين لدينا. 3. جميع المواد والأبعاد والرسومات تقريبية تخضع المعلومات للتغيير دون إشعار مسبق. 4. قد تختلف منطقة الصانح الفعلي عن المساحة المذكورة بالرسومات لأنهم توسيع نطاقها تحتفظ المطور بالحق في إجراء التغييرات. 5. يتم قياس حساب منطقة الصانح كمنطقة يحدها الخط المركزي للجدران الفاصلة التي تفصل وحدة عن وحدة أخرى والوجه الخارجي لجميع الجدران الخارجية والوجه الخارجي لحذر الممر المحيط بالوحدة المجاورة. 6. ويقاس حساب منطقة الشرفة على أنها المنطقة التي يحدها الخط المركزي للجدران الفاصلة أو الفاصلة التي تفصل وحدة عن وحدة أخرى والوجه الأبعد للحارس المرفق والوجه الخارجي للشرفة المجاورة. 7. يتم قياس الوحدات في الطابق النموذجي في المبنى. قد تختلف الأعمدة في الحجم حسب مستوى الطابق. 8. قد تكون أحجام الوحدات والتفاصيل المتعلقة بها مختلفة وذلك حسب نوع الوحدة. يرجى الرجوع إلى اتفاقية البيع والشراء لمعرفة الحجم الفعلي لكل وحدة.



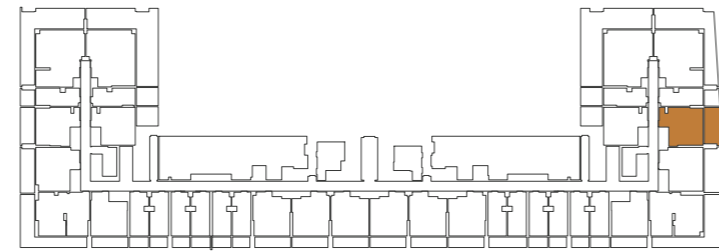
## 1 BEDROOM TYPE 01



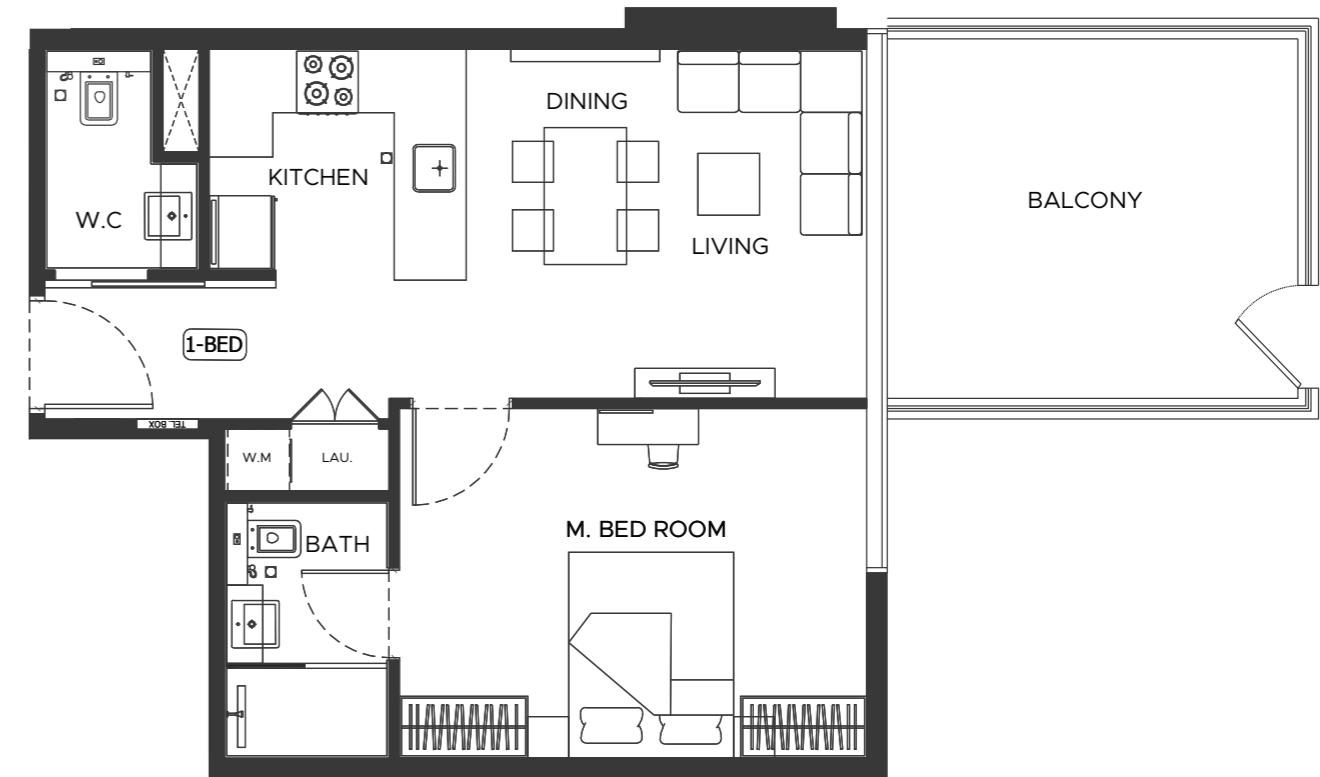
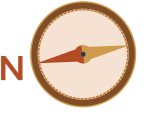
AREA	SQ.M	SQ.FT
SUITE AREA	52.74 m <sup>2</sup>	568.00 ft <sup>2</sup>
BALCONY AREA	22.35 m <sup>2</sup>	240.00 ft <sup>2</sup>
TOTAL UNIT AREA	75.09 m <sup>2</sup>	808.00 ft <sup>2</sup>

### FLAT DESIGN COMPONENTS

M.BATH	4 m <sup>2</sup>
M.BEDROOM	16m <sup>2</sup>
LIVING & DINING	13m <sup>2</sup>
KITCHEN	6 m <sup>2</sup>
CORRIDOR	6 m <sup>2</sup>
W.C	3 m <sup>2</sup>
LAUNDRY	1 m <sup>2</sup>



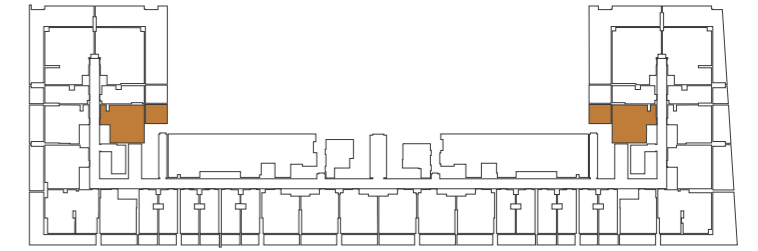
## 1 BEDROOM TYPE 02



AREA	SQ.M	SQ.FT
SUITE AREA	52.69 m <sup>2</sup>	567.00 ft <sup>2</sup>
BALCONY AREA	15.27 m <sup>2</sup>	165.00 ft <sup>2</sup>
TOTAL UNIT AREA	67.96 m <sup>2</sup>	732.00 ft <sup>2</sup>

### FLAT DESIGN COMPONENTS

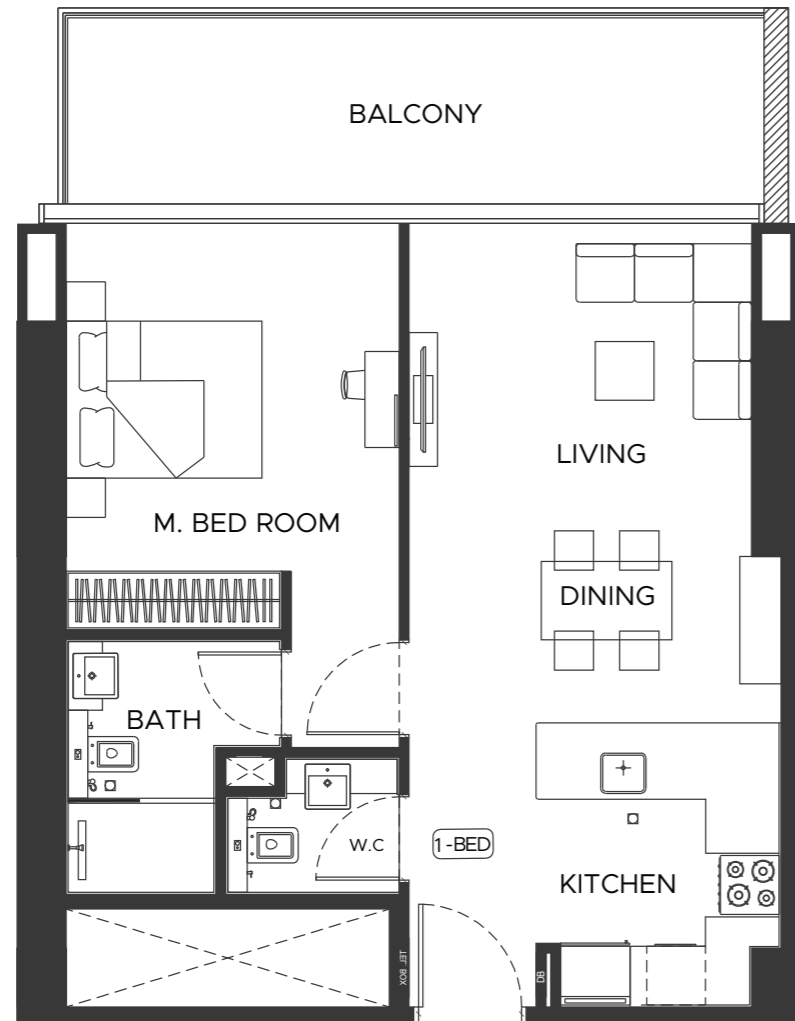
M.BATH	4 m <sup>2</sup>
M.BEDROOM	16m <sup>2</sup>
LIVING & DINING	13m <sup>2</sup>
KITCHEN	6 m <sup>2</sup>
CORRIDOR	6 m <sup>2</sup>
W.C	3 m <sup>2</sup>
LAUNDRY	1 m <sup>2</sup>



**Disclaimer:** 1. All room dimensions are measured to structural elements and exclude wall finishes and construction tolerances. 2. All dimensions have been provided by our consultant architects. 3. All materials, dimensions and drawings are approximate. Information is subject to change without notice. 4. Actual suite area may vary from the stated area. Drawings not to scale. The developer reserves the right to make revisions. 5. Calculation of suite area is measured as the area bounded by the centre line of demising or partition walls separating one unit from another unit, the exterior face of all exterior walls, and the exterior face of the corridor wall enclosing the adjoining unit. 6. Calculation of balcony area is measured as the area bounded by the centre line of demising or partition walls separating one unit from another unit, the outmost face of the enclosing guard and the external face of the adjoining balcony. 7. The units are measured at typical floor in the building. Columns may vary in size depending on the floor level. 8. For each unit type, unit sizes and details might be slightly different. Please refer to the sales and purchase agreement for the actual size of each specific unit.

تتوهم: 1. أن أبعاد الغرف يتم قياسها طبقاً للعناصر الهيكلية مع استبعاد تشطيبات الجدران ودرجة تحمل البناء. 2. جميع القياسات تم تزويدها من قبل المهندسين المعماريين الاستشاريين لدينا. 3. جميع المواد والأبعاد والرسومات تقريبية تخضع المعلومات للتغيير دون إشعار مسبق. 4. قد تختلف مساحة الصانح الفعلي عن المساحة المذكورة بالرسومات لأنهم توسيع نطاقها تحتفظ المطور بالحق في إجراء التغييرات. 5. يتم قياس حساب منطقة الصانح كمنطقة يحدها الخط المركزي للجدران الفاصلة أو الفاصلة التي تفصل وحدة عن وحدة أخرى والوجه الخارجي لجميع الجدران الخارجية والوجه الخارجي لخط الممر المحيط بالوحدة المجاورة. 6. ويقاس حساب منطقة الشرفة على أنها المنطقة التي يحدها الخط المركزي للجدران الفاصلة أو الفاصلة التي تفصل وحدة عن وحدة أخرى والوجه الأبعد للحارس المرفق والوجه الخارجي للشرفة المجاورة. 7. يتم قياس الوحدات في الطابق النموذجي في المبنى. قد تختلف الأعمدة في الحجم حسب مستوى الطابق. 8. قد تكون أحجام الوحدات والتفاصيل المتعلقة بها مختلفة وذلك حسب نوع الوحدة. يرجى الرجوع إلى اتفاقية البيع والشراء لمعرفة الحجم الفعلي لكل وحدة.

## 1 BEDROOM TYPE 03



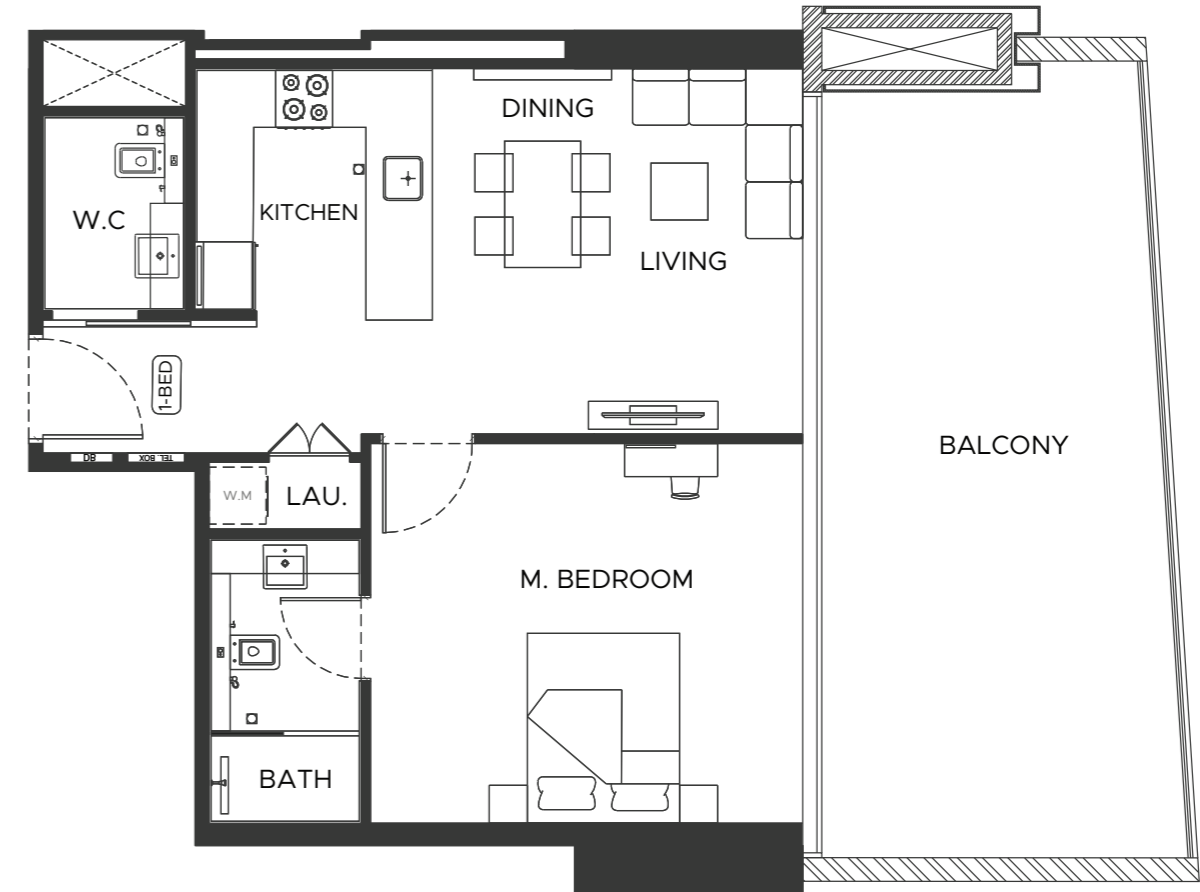
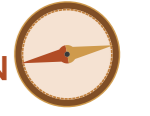
AREA	SQ.M	SQ.FT
SUITE AREA	56.51 m <sup>2</sup>	608.00 ft <sup>2</sup>
BALCONY AREA	14.46 m <sup>2</sup>	156.00 ft <sup>2</sup>
TOTAL UNIT AREA	70.97 m <sup>2</sup>	764.00 ft <sup>2</sup>

### FLAT DESIGN COMPONENTS

M.BATH	5 m <sup>2</sup>
M.BEDROOM	16m <sup>2</sup>
LIVING & DINING	18m <sup>2</sup>
KITCHEN	7 m <sup>2</sup>
CORRIDOR	4 m <sup>2</sup>
W.C	2 m <sup>2</sup>



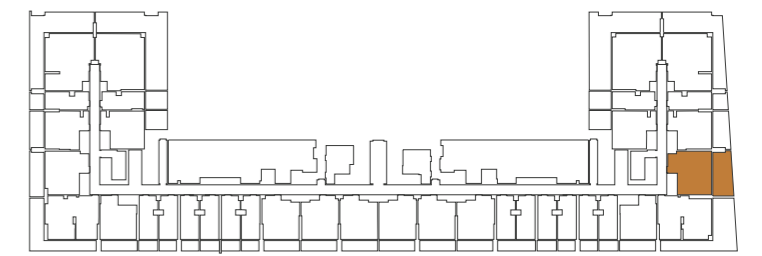
## 1 BEDROOM TYPE 04



AREA	SQ.M	SQ.FT
SUITE AREA	60.70 m <sup>2</sup>	653.00 ft <sup>2</sup>
BALCONY AREA	30.91 m <sup>2</sup>	333.00 ft <sup>2</sup>
TOTAL UNIT AREA	91.61 m <sup>2</sup>	986.00 ft <sup>2</sup>

### FLAT DESIGN COMPONENTS

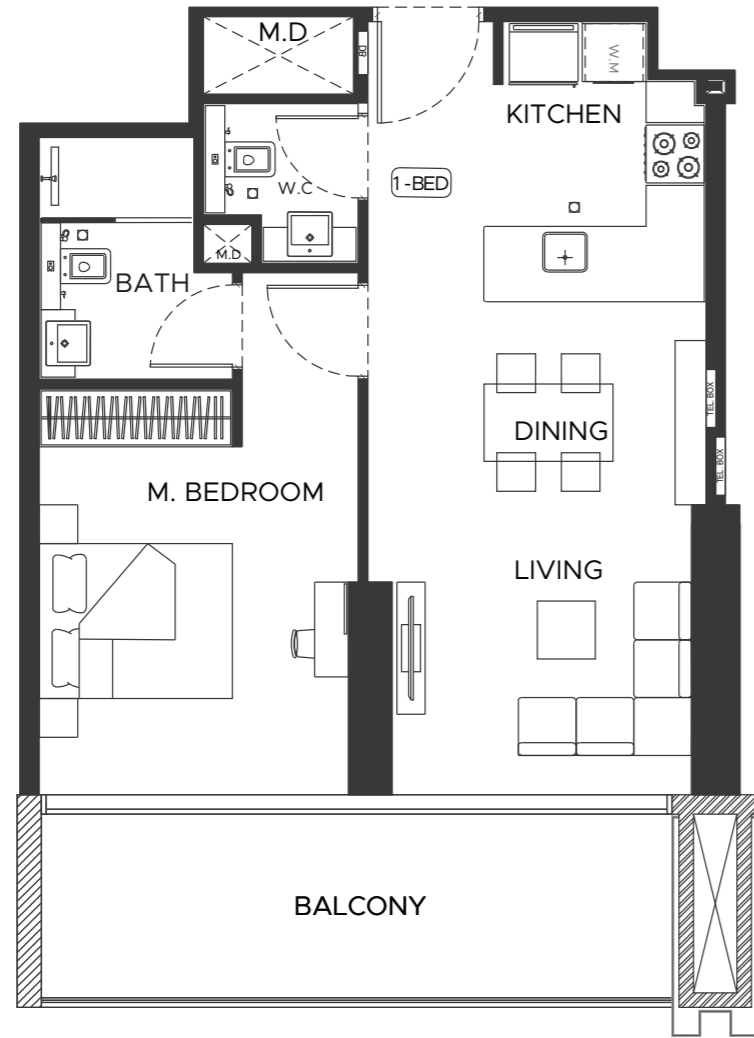
M.BATH	5 m <sup>2</sup>
M.BEDROOM	18 m <sup>2</sup>
LIVING & DINING	15m <sup>2</sup>
KITCHEN	7 m <sup>2</sup>
CORRIDOR	6 m <sup>2</sup>
W.C	3 m <sup>2</sup>
LAUNDRY	1 m <sup>2</sup>



**Disclaimer:** 1. All room dimensions are measured to structural elements and exclude wall finishes and construction tolerances. 2. All dimensions have been provided by our consultant architects. 3. All materials, dimensions and drawings are approximate. Information is subject to change without notice. 4. Actual suite area may vary from the stated area. Drawings not to scale. The developer reserves the right to make revisions. 5. Calculation of suite area is measured as the area bounded by the centre line of demising or partition walls separating one unit from another unit, the exterior face of all exterior walls, and the exterior face of the corridor wall enclosing the adjoining unit. 6. Calculation of balcony area is measured as the area bounded by the centre line of demising or partition walls separating one unit from another unit, the outmost face of the enclosing guard and the external face of the adjoining balcony. 7. The units are measured at typical floor in the building. Columns may vary in size depending on the floor level. 8. For each unit type, unit sizes and details might be slightly different. Please refer to the sales and purchase agreement for the actual size of each specific unit.

تتضمن: 1. أن أبعاد الغرف يتم قياسها طبقاً للعناصر الهيكلية مع استبعاد تشطيبات الجدران ودرجة تحمل البناء. 2. جميع القياسات تم تزويدها من قبل المهندسين المعماريين الاستشاريين لدينا. 3. جميع المواد والأبعاد والرسومات تقريبية وتخضع المعلومات للتغيير دون إشعار مسبق. 4. قد تختلف مساحة الصانح الفعلي عن المساحة المذكورة بالرسومات لأنهم توسيع نطاقها تحتفظ المطور بالحق في إجراء التغييرات. 5. يتم قياس حساب منطقة الصانح كمنطقة يحدها الخط المركزي للجدران الفاصلة أو الفاصلة التي تفصل وحدة عن وحدة أخرى والوجه الخارجي لجميع الجدران الخارجية والوجه الخارجي لخط الممر المحيط بالوحدة المجاورة. 6. ويقاس حساب منطقة الشرفة على أنها المنطقة التي يحدها الخط المركزي للجدران الفاصلة أو الفاصلة التي تفصل وحدة عن وحدة أخرى والوجه الأبعد للحارس المرفق والوجه الخارجي للشرفة المجاورة. 7. يتم قياس الوحدات في الطابق النموذجي في المبني. قد تختلف الأعمدة في الحجم حسب مستوى الطابق. 8. قد تكون أحجام الوحدات والتفاصيل المتعلقة بها مختلفة وذلك حسب نوع الوحدة. يرجى الرجوع إلى اتفاقية البيع والشراء لمعرفة الحجم الفعلي لكل وحدة.

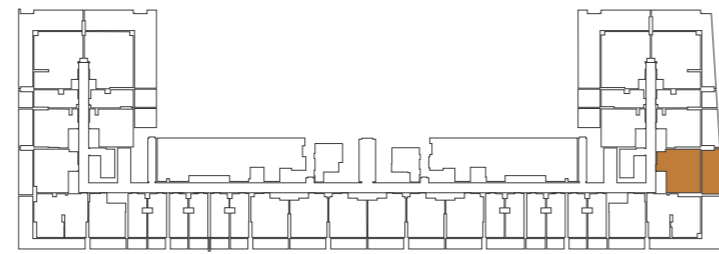
## 1 BEDROOM TYPE 05



AREA	SQ.M	SQ.FT
SUITE AREA	60.70 m <sup>2</sup>	653.00 ft <sup>2</sup>
BALCONY AREA	30.91 m <sup>2</sup>	333.00 ft <sup>2</sup>
TOTAL UNIT AREA	91.61 m <sup>2</sup>	986.00 ft <sup>2</sup>

### FLAT DESIGN COMPONENTS

M.BATH	5 m <sup>2</sup>
M.BEDROOM	18 m <sup>2</sup>
LIVING & DINING	15 m <sup>2</sup>
KITCHEN	7 m <sup>2</sup>
CORRIDOR	6 m <sup>2</sup>
W.C	3 m <sup>2</sup>
LAUNDRY	1 m <sup>2</sup>



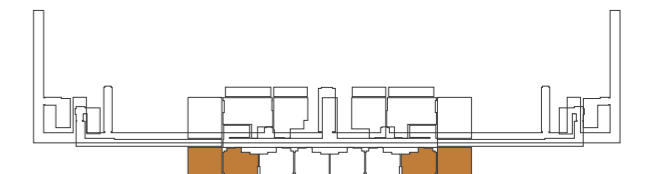
## 1 BEDROOM TYPE 06



AREA	SQ.M	SQ.FT
SUITE AREA	55.19 m <sup>2</sup>	594.00 ft <sup>2</sup>
BALCONY AREA	72.28 m <sup>2</sup>	778.00 ft <sup>2</sup>
TOTAL UNIT AREA	127.47 m <sup>2</sup>	1372.00 ft <sup>2</sup>

### FLAT DESIGN COMPONENTS

M.BATH	5 m <sup>2</sup>
M.BEDROOM	15 m <sup>2</sup>
LIVING & DINING	17 m <sup>2</sup>
KITCHEN	6 m <sup>2</sup>
CORRIDOR	4 m <sup>2</sup>
W.C	2 m <sup>2</sup>



**Disclaimer:** 1. All room dimensions are measured to structural elements and exclude wall finishes and construction tolerances. 2. All dimensions have been provided by our consultant architects. 3. All materials, dimensions and drawings are approximate. Information is subject to change without notice. 4. Actual suite area may vary from the stated area. Drawings not to scale. The developer reserves the right to make revisions. 5. Calculation of suite area is measured as the area bounded by the centre line of demising or partition walls separating one unit from another unit, the exterior face of all exterior walls, and the exterior face of the corridor wall enclosing the adjoining unit. 6. Calculation of balcony area is measured as the area bounded by the centre line of demising or partition walls separating one unit from another unit, the outmost face of the enclosing guard and the external face of the adjoining balcony. 7. The units are measured at typical floor in the building. Columns may vary in size depending on the floor level. 8. For each unit type, unit sizes and details might be slightly different. Please refer to the sales and purchase agreement for the actual size of each specific unit.

تتضمن: 1. أن أبعاد الغرف يتم قياسها طبقاً للعناصر الهيكلية مع استبعاد تشطيبات الجدران ودرجة تحمل البناء. 2. جميع القياسات تم تزويدها من قبل المهندسين المعماريين الاستشاريين لدينا. 3. جميع المواد والأبعاد والرسومات تقريبية تخضع المعلومات للتغيير دون إشعار مسبق. 4. قد تختلف مساحة الصانح الفعلي عن المساحة المذكورة بالرسومات لأنهم توسيع نطاقها تحتفظ المطور بالحق في إجراء التغييرات. 5. يتم قياس حساب منطقة الصانح بمنطقة الخط المركزي للجدران الفاصلة أو الفاصلة التي تفصل وحدة عن وحدة أخرى والوجه الخارجي لجميع الجدران الخارجية والوجه الخارجي لحذر الممر المحيط بالوحدة المجاورة. 6. ويقاس حساب منطقة الشرفة على أنها المنطقة التي يحدها الخط المركزي للجدران الفاصلة أو الفاصلة التي تفصل وحدة عن وحدة أخرى والوجه الأبعد للحارس المرفق والوجه الخارجي للشرفة المجاورة. 7. يتم قياس الوحدات في الطابق النموذجي في المبني. قد تختلف الأعمدة في الحجم حسب مستوى الطابق. 8. قد تكون أحجام الوحدات والتفاصيل المتعلقة بها مختلفة وذلك حسب نوع الوحدة. يرجى الرجوع إلى اتفاقية البيع والشراء لمعرفة الحجم الفعلي لكل وحدة.

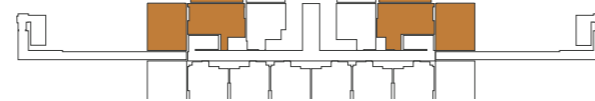
## 1 BEDROOM TYPE 07



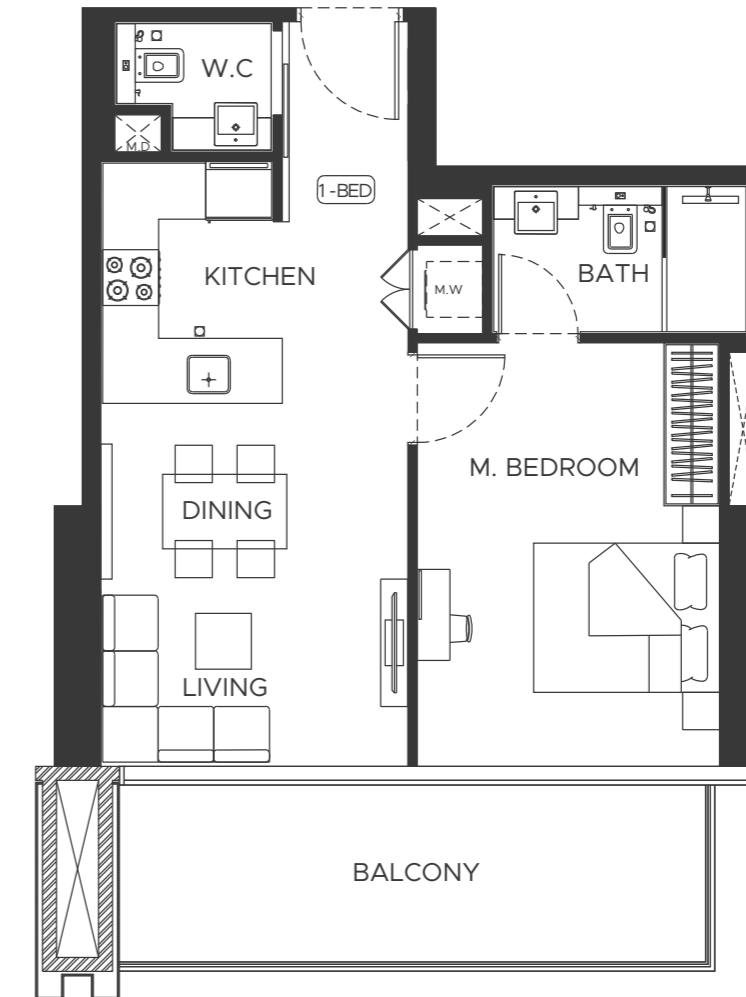
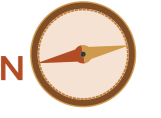
AREA	SQ.M	SQ.FT
SUITE AREA	63.17 m <sup>2</sup>	680.00 ft <sup>2</sup>
BALCONY AREA	78.00 m <sup>2</sup>	840.00 ft <sup>2</sup>
TOTAL UNIT AREA	141.17 m <sup>2</sup>	1520.00 ft <sup>2</sup>

### FLAT DESIGN COMPONENTS

BATH	4 m <sup>2</sup>
BEDROOM	14 m <sup>2</sup>
LIVING & DINING	20 m <sup>2</sup>
KITCHEN	10 m <sup>2</sup>
CORRIDOR	8 m <sup>2</sup>



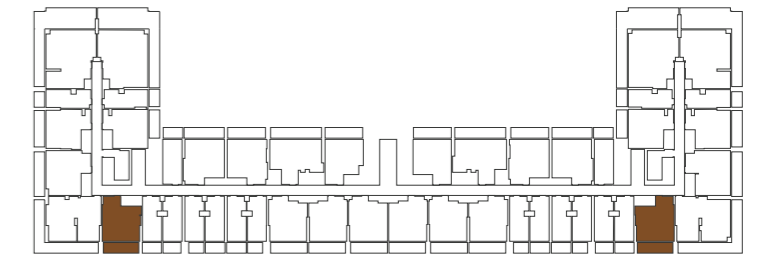
## 1 BEDROOM TYPE 08



AREA	SQ.M	SQ.FT
SUITE AREA	51.99 m <sup>2</sup>	560.00 ft <sup>2</sup>
BALCONY AREA	12.65 m <sup>2</sup>	136.00 ft <sup>2</sup>
TOTAL UNIT AREA	64.64 m <sup>2</sup>	696.00 ft <sup>2</sup>

### FLAT DESIGN COMPONENTS

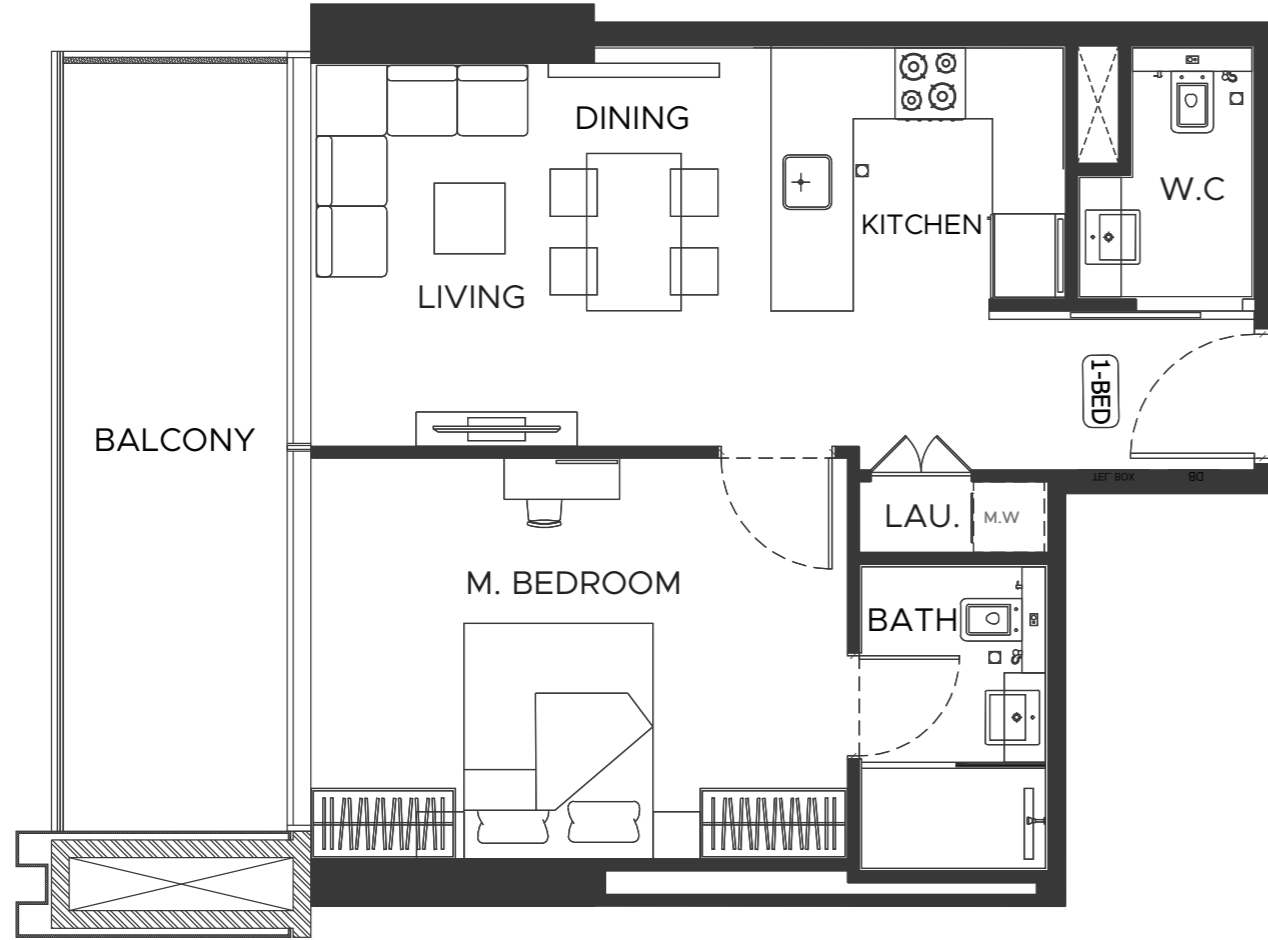
M.BATH	4 m <sup>2</sup>
M.BEDROOM	15 m <sup>2</sup>
LIVING & DINING	13 m <sup>2</sup>
KITCHEN	5 m <sup>2</sup>
CORRIDOR	6 m <sup>2</sup>
W.C	2 m <sup>2</sup>
LAUNDRY	1 m <sup>2</sup>



**Disclaimer:** 1. All room dimensions are measured to structural elements and exclude wall finishes and construction tolerances. 2. All dimensions have been provided by our consultant architects. 3. All materials, dimensions and drawings are approximate. Information is subject to change without notice. 4. Actual suite area may vary from the stated area. Drawings not to scale. The developer reserves the right to make revisions. 5. Calculation of suite area is measured as the area bounded by the centre line of demising or partition walls separating one unit from another unit, the exterior face of all exterior walls, and the exterior face of the corridor wall enclosing the adjoining unit. 6. Calculation of balcony area is measured as the area bounded by the centre line of demising or partition walls separating one unit from another unit, the outmost face of the enclosing guard and the external face of the adjoining balcony. 7. The units are measured at typical floor in the building. Columns may vary in size depending on the floor level. 8. For each unit type, unit sizes and details might be slightly different. Please refer to the sales and purchase agreement for the actual size of each specific unit.

تتضمن: 1. أبعاد الغرف يتم قياسها طبقاً للعناصر الهيكلية مع استبعاد تشطيبات الجدران ودرجة تحمل البناء. 2. جميع القياسات تم تزويدها من قبل المهندسين المعماريين الاستشاريين لدينا. 3. جميع المواد والأبعاد والرسومات تقريبية تخضع المعلومات للتغيير دون إشعار مسبق. 4. قد تختلف مساحة الدناج الفعلي عن المساحة المذكورة بالرسومات لأنهم توسيع نطاقها تحتفظ المطور بالحق في إجراء التغييرات. 5. يتم قياس حساب منطقة جناح كمجموعة بخط المركزى للجدران الفاصلة أو الفاصلة التي تفصل وحدة عن وحدة أخرى والوجه الخارجى لجميع الجدران الخارجية والوجه الخارجى لحدا الممر المحيط بالوحدة المجاورة. 6. ويقاس حساب منطقة الشرفة على أنها المنطقة التي يحدها الخط المركزى للجدران الفاصلة أو الفاصلة التي تفصل وحدة عن وحدة أخرى والوجه الأبعد للحارس المرفق والوجه الخارجى للشرفة المجاورة. 7. يتم قياس الوحدات في الطابق النموذجي في المبني قد تختلف الأعمدة في الحجم حسب مستوى الطابق. 8. قد تكون أحجام الوحدات والتفاصيل المتعلقة بها مختلفة وذلك حسب نوع الوحدة. يرجى الرجوع إلى اتفاقية البيع والشراء لمعرفة الحجم الفعلي لكل وحدة.

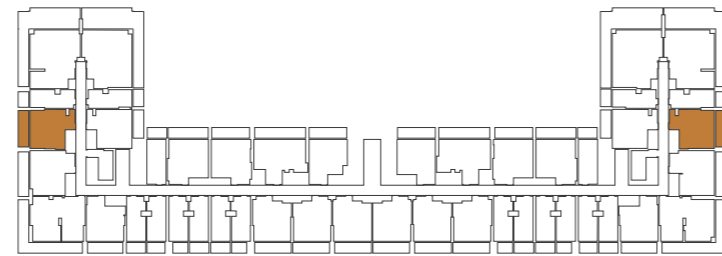
## 1 BEDROOM TYPE 09



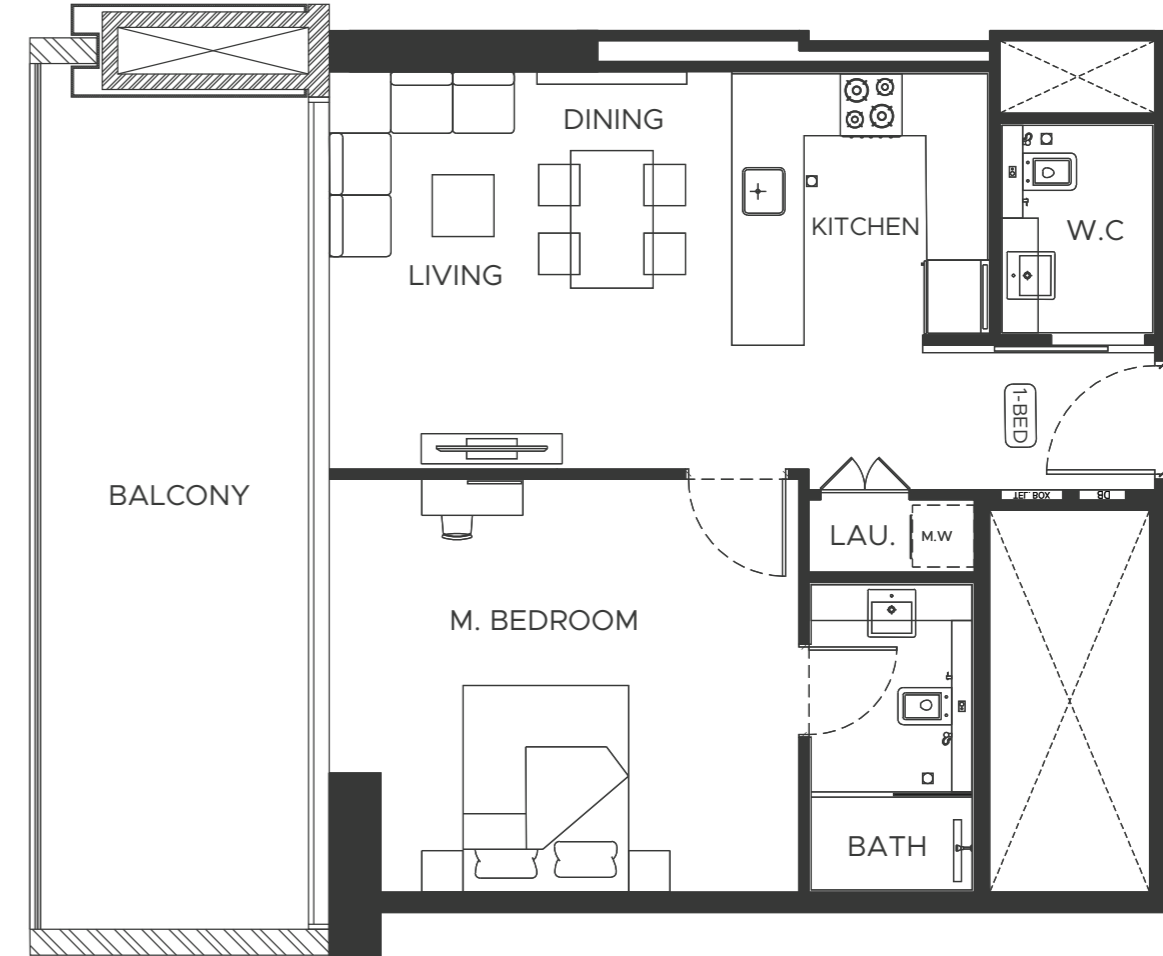
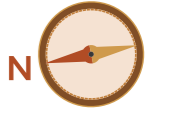
AREA	SQ.M	SQ.FT
SUITE AREA	53.07 m <sup>2</sup>	571.00 ft <sup>2</sup>
BALCONY AREA	12.92 m <sup>2</sup>	139.00 ft <sup>2</sup>
TOTAL UNIT AREA	65.99 m <sup>2</sup>	710.00 ft <sup>2</sup>

### FLAT DESIGN COMPONENTS

M.BATH	4 m <sup>2</sup>
M.BEDROOM	16 m <sup>2</sup>
LIVING & DINING	13m <sup>2</sup>
KITCHEN	6 m <sup>2</sup>
CORRIDOR	6 m <sup>2</sup>
W.C	3 m <sup>2</sup>
LAUNDRY	1 m <sup>2</sup>



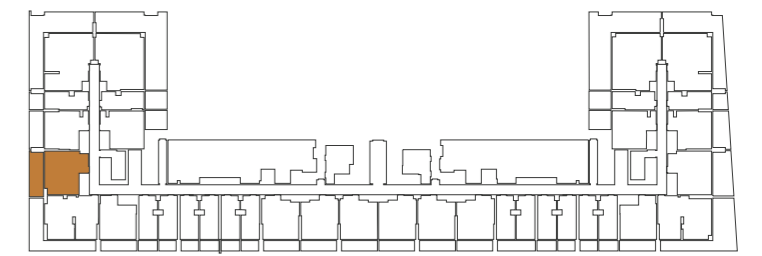
## 1 BEDROOM TYPE 10



AREA	SQ.M	SQ.FT
SUITE AREA	59.44 m <sup>2</sup>	640.00 ft <sup>2</sup>
BALCONY AREA	23.02 m <sup>2</sup>	248.00 ft <sup>2</sup>
TOTAL UNIT AREA	82.46 m <sup>2</sup>	888.00 ft <sup>2</sup>

### FLAT DESIGN COMPONENTS

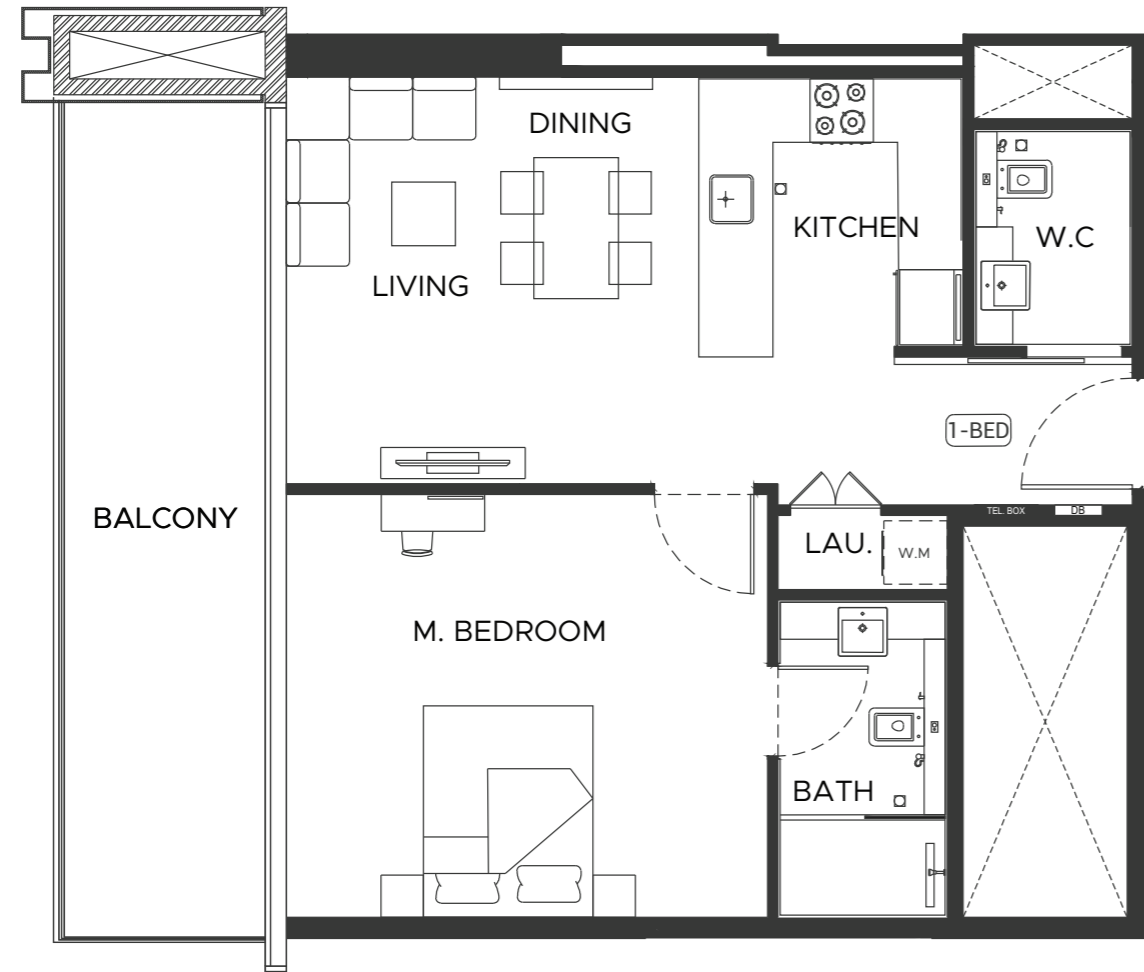
M.BATH	5 m <sup>2</sup>
M.BEDROOM	18 m <sup>2</sup>
LIVING & DINING	15 m <sup>2</sup>
KITCHEN	7 m <sup>2</sup>
CORRIDOR	6 m <sup>2</sup>
W.C	3 m <sup>2</sup>
LAUNDRY	1 m <sup>2</sup>



**Disclaimer:** 1. All room dimensions are measured to structural elements and exclude wall finishes and construction tolerances. 2. All dimensions have been provided by our consultant architects. 3. All materials, dimensions and drawings are approximate. Information is subject to change without notice. 4. Actual suite area may vary from the stated area. Drawings not to scale. The developer reserves the right to make revisions. 5. Calculation of suite area is measured as the area bounded by the centre line of demising or partition walls separating one unit from another unit, the exterior face of all exterior walls, and the exterior face of the corridor wall enclosing the adjoining unit. 6. Calculation of balcony area is measured as the area bounded by the centre line of demising or partition walls separating one unit from another unit, the outmost face of the enclosing guard and the external face of the adjoining balcony. 7. The units are measured at typical floor in the building. Columns may vary in size depending on the floor level. 8. For each unit type, unit sizes and details might be slightly different. Please refer to the sales and purchase agreement for the actual size of each specific unit.

تنويه: 1. إن أبعاد الغرف يتم قياسها طبقاً للعناصر الهيكلية مع استبعاد تشطيبات الجدران ودرجة تحمل البناء. 2. جميع القياسات تم تزويدها من قبل المهندسين المعماريين الاستشاريين لدينا. 3. جميع المواد والأبعاد والرسومات تقريبية تخضع المعلومات للتغيير دون إشعار مسبق. 4. قد تختلف مساحة الصانح المذكورة بالرسومات لا يتم توسيع نطاقها تحتفظ المطور بالحق في إجراء التغييرات. 5. يتم قياس مساحة الصانح كمنطقة يحدها الخط المركزي للجدران الفاصلة أو الفاصلة التي تفصل وحدة عن وحدة أخرى والأوجه الخارجي لجميع الجدران الخارجية والأوجه الخارجي لحيز الممر المحيط بالوحدة المجاورة. 6. ويقاس حساب منطقة الشرفة على أنها المنطقة التي يحدها الخط المركزي للجدران الفاصلة أو الفاصلة التي تفصل وحدة عن وحدة أخرى والأوجه الأبعد للحارس المرفق والوجه الخارجي للشرفة المجاورة. 7. يتم قياس الوحدات في الطابق النموذجي في المبني. قد تختلف الأعمدة في الحجم حسب مستوى الطابق. 8. قد تكون أحجام الوحدات والتفاصيل المتعلقة بها مختلفة وذلك حسب نوع الوحدة. يرجى الرجوع إلى اتفاقية البيع والشراء لمعرفة الحجم الفعلي لكل وحدة.

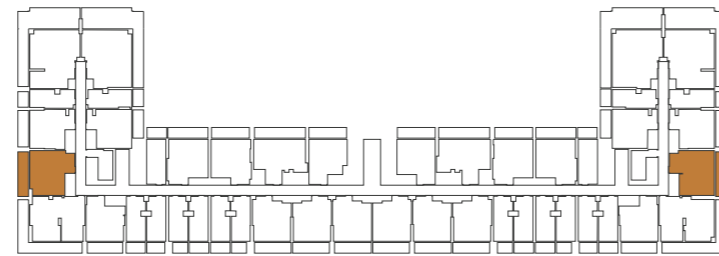
## 1 BEDROOM TYPE 11



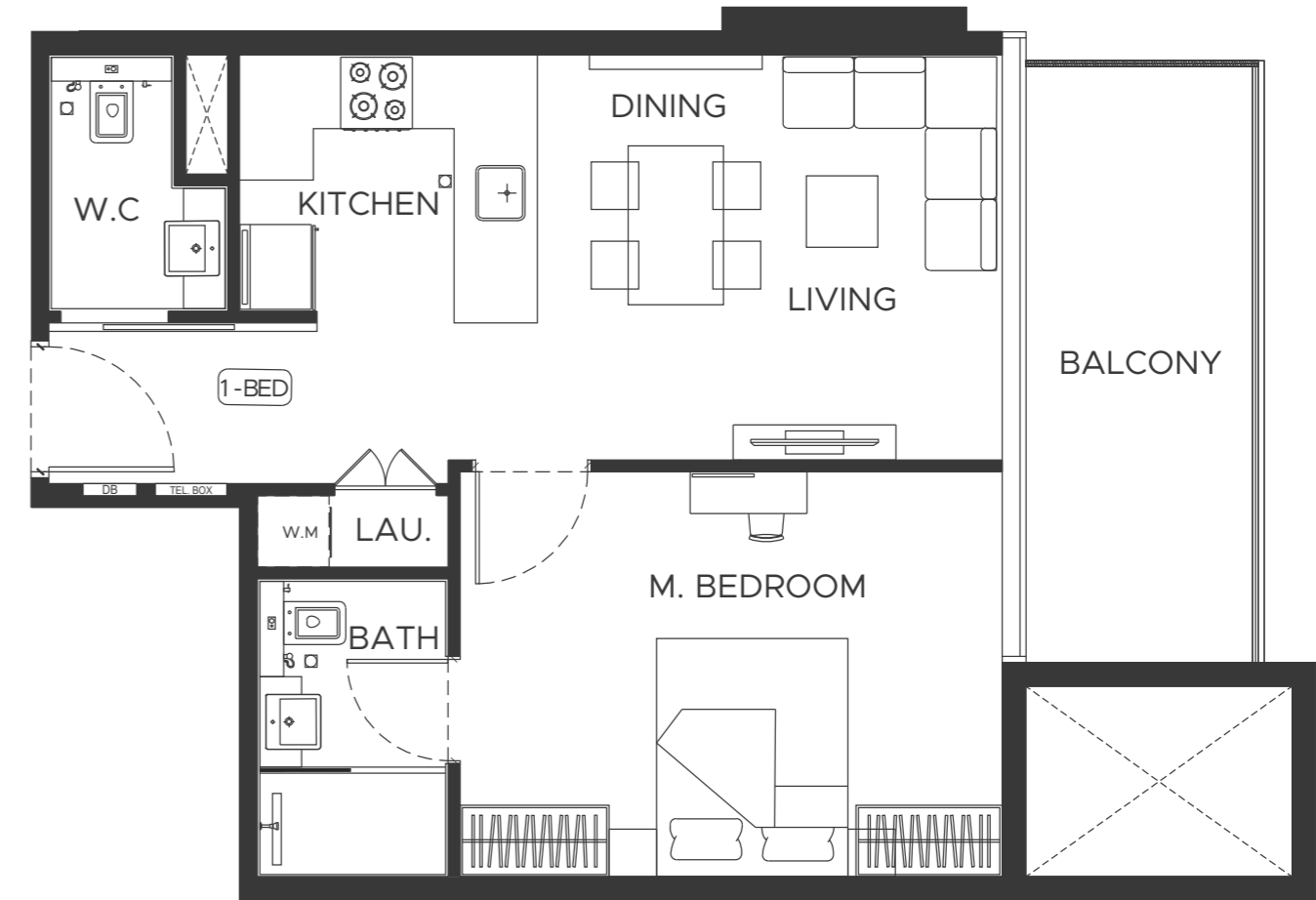
AREA	SQ.M	SQ.FT
SUITE AREA	60.65 m <sup>2</sup>	653.00 ft <sup>2</sup>
BALCONY AREA	15.74 m <sup>2</sup>	169.00 ft <sup>2</sup>
TOTAL UNIT AREA	76.39 m <sup>2</sup>	822.00 ft <sup>2</sup>

### FLAT DESIGN COMPONENTS

M.BATH	5 m <sup>2</sup>
M.BEDROOM	18 m <sup>2</sup>
LIVING & DINING	15 m <sup>2</sup>
KITCHEN	7 m <sup>2</sup>
CORRIDOR	6 m <sup>2</sup>
W.C	3 m <sup>2</sup>
LAUNDRY	1 m <sup>2</sup>



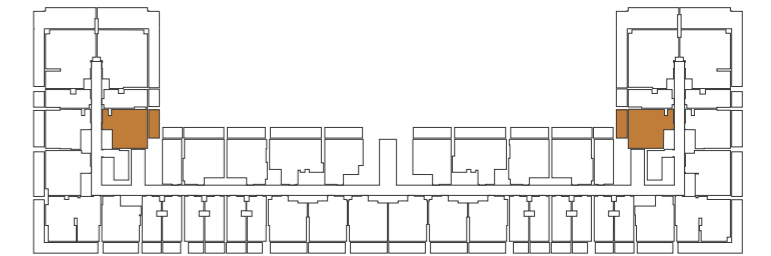
## 1 BEDROOM TYPE 12



AREA	SQ.M	SQ.FT
SUITE AREA	52.28 m <sup>2</sup>	563.00 ft <sup>2</sup>
BALCONY AREA	10.00 m <sup>2</sup>	107.00 ft <sup>2</sup>
TOTAL UNIT AREA	62.28 m <sup>2</sup>	670.00 ft <sup>2</sup>

### FLAT DESIGN COMPONENTS

M.BATH	4 m <sup>2</sup>
M.BEDROOM	16 m <sup>2</sup>
LIVING & DINING	13 m <sup>2</sup>
KITCHEN	6 m <sup>2</sup>
CORRIDOR	6 m <sup>2</sup>
W.C	3 m <sup>2</sup>
LAUNDRY	1 m <sup>2</sup>



**Disclaimer:** 1. All room dimensions are measured to structural elements and exclude wall finishes and construction tolerances. 2. All dimensions have been provided by our consultant architects. 3. All materials, dimensions and drawings are approximate. Information is subject to change without notice. 4. Actual suite area may vary from the stated area. Drawings not to scale. The developer reserves the right to make revisions. 5. Calculation of suite area is measured as the area bounded by the centre line of demising or partition walls separating one unit from another unit, the exterior face of all exterior walls, and the exterior face of the corridor wall enclosing the adjoining unit. 6. Calculation of balcony area is measured as the area bounded by the centre line of demising or partition walls separating one unit from another unit, the outmost face of the enclosing guard and the external face of the adjoining balcony. 7. The units are measured at typical floor in the building. Columns may vary in size depending on the floor level. 8. For each unit type, unit sizes and details might be slightly different. Please refer to the sales and purchase agreement for the actual size of each specific unit.

تتضمن: 1. أن أبعاد الغرف يتم قياسها طبقاً للعناصر الهيكلية مع استبعاد تشطيبات الجدران ودرجة تحمل البناء. 2. جميع القياسات تم تزويدها من قبل المهندسين المعماريين الاستشاريين لدينا. 3. جميع المواد والأبعاد والرسومات تقريبية تخضع المعلومات للتغيير دون إشعار مسبق. 4. قد تختلف مساحة الجناح الفعلي عن المساحة المذكورة بالرسومات لأنهم توسيع نطاقها تحتفظ المطور بالحق في إجراء التغييرات. 5. يتم قياس حساب منطقة الجناح كمنطقة يحدها الخط المركزي للجدران الفاصلة أو الفاصلة التي تفصل وحدة عن وحدة أخرى والوجه الخارجي لجميع الجدران الخارجية والوجه الخارجي لحدود العمر المحيطة بالوحدة المجاورة. 6. ويقاس حساب منطقة الشرفة على أنها المنطقة التي يحدها الخط المركزي للجدران الفاصلة أو الفاصلة التي تفصل وحدة عن وحدة أخرى والوجه الأبعد للحارس المرفق والوجه الخارجي للشرفة المجاورة. 7. يتم قياس الوحدات في الطابق النموذجي في المبني. قد تختلف الأعمدة في الحجم حسب مستوى الطابق. 8. قد تكون أحجام الوحدات والتفاصيل المتعلقة بها مختلفة وذلك حسب نوع الوحدة. يرجى الرجوع إلى اتفاقية البيع والشراء لمعرفة الحجم الفعلي لكل وحدة.

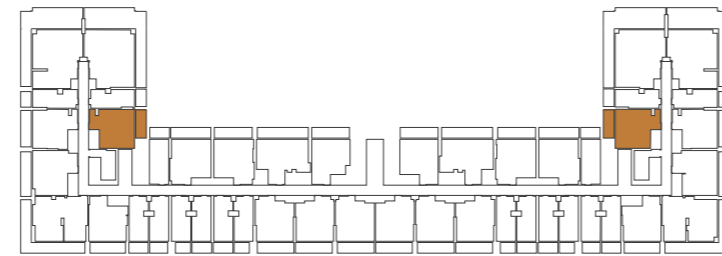
## 1 BEDROOM TYPE 13



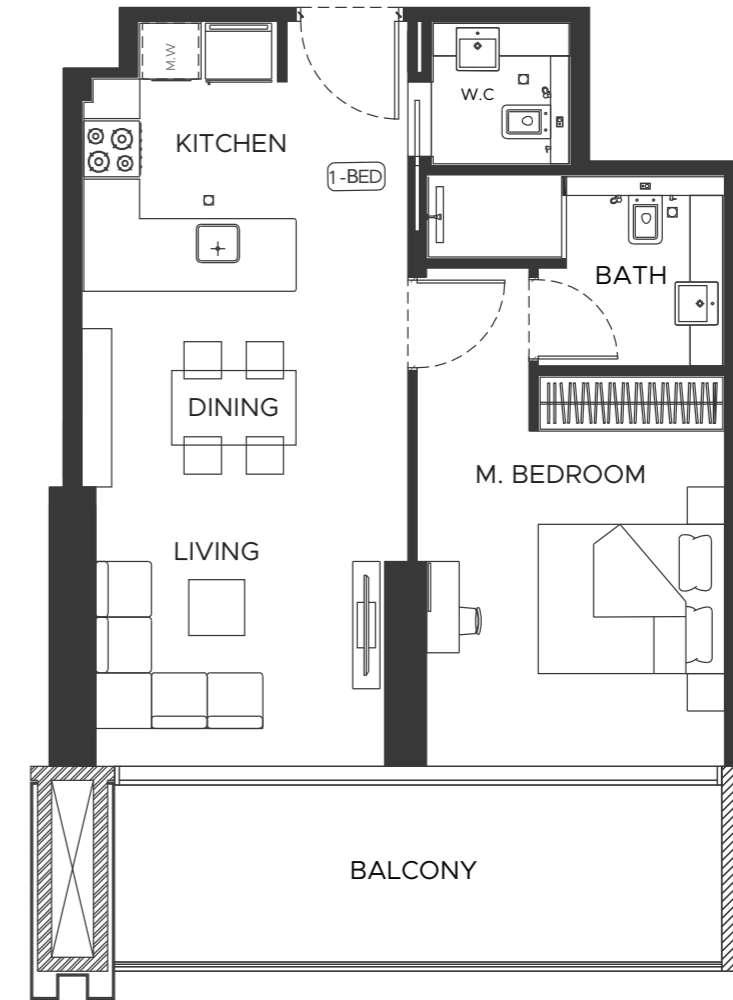
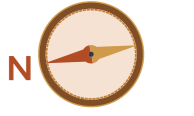
AREA	SQ.M	SQ.FT
SUITE AREA	52.28 m <sup>2</sup>	563.00 ft <sup>2</sup>
BALCONY AREA	10.00 m <sup>2</sup>	107.00 ft <sup>2</sup>
TOTAL UNIT AREA	62.28 m <sup>2</sup>	670.00 ft <sup>2</sup>

### FLAT DESIGN COMPONENTS

M.BATH	4 m <sup>2</sup>
M.BEDROOM	16 m <sup>2</sup>
LIVING & DINING	13 m <sup>2</sup>
KITCHEN	6 m <sup>2</sup>
CORRIDOR	6 m <sup>2</sup>
W.C	3 m <sup>2</sup>
LAUNDRY	1 m <sup>2</sup>



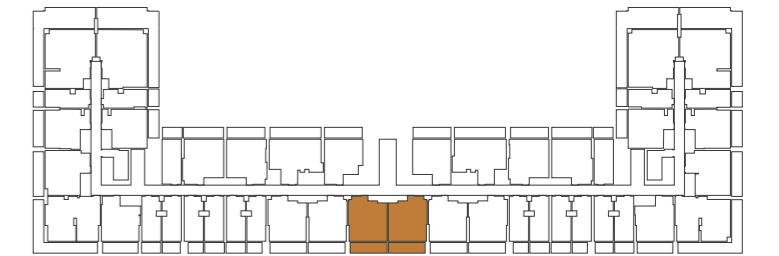
## 1 BEDROOM TYPE 14



AREA	SQ.M	SQ.FT
SUITE AREA	54.24 m <sup>2</sup>	584.00 ft <sup>2</sup>
BALCONY AREA	13.27 m <sup>2</sup>	143.00 ft <sup>2</sup>
TOTAL UNIT AREA	67.51 m <sup>2</sup>	727.00 ft <sup>2</sup>

### FLAT DESIGN COMPONENTS

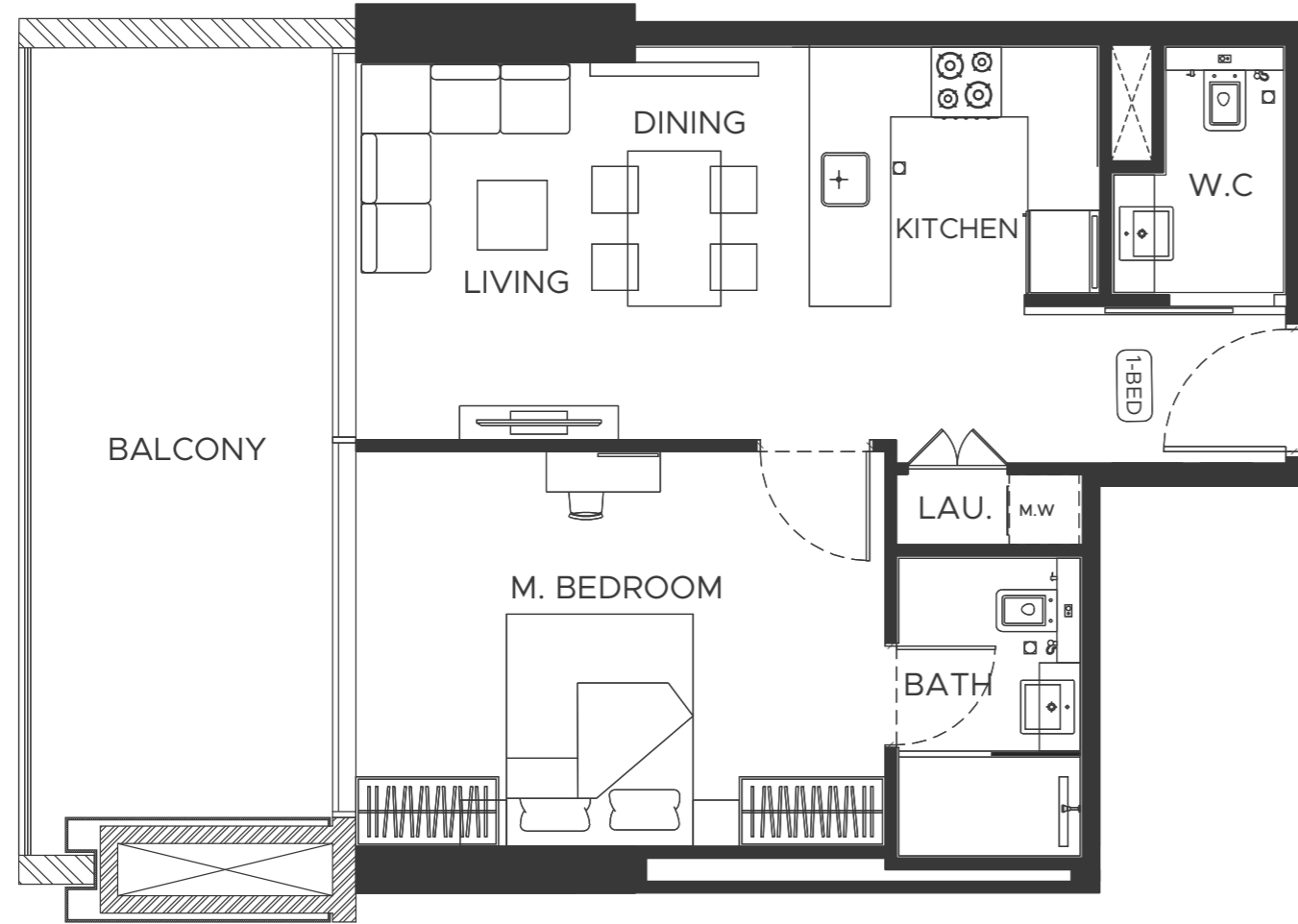
M.BATH	5 m <sup>2</sup>
M.BEDROOM	15 m <sup>2</sup>
LIVING & DINING	17 m <sup>2</sup>
KITCHEN	6 m <sup>2</sup>
CORRIDOR	4 m <sup>2</sup>
W.C	3 m <sup>2</sup>



**Disclaimer:** 1. All room dimensions are measured to structural elements and exclude wall finishes and construction tolerances. 2. All dimensions have been provided by our consultant architects. 3. All materials, dimensions and drawings are approximate. Information is subject to change without notice. 4. Actual suite area may vary from the stated area. Drawings not to scale. The developer reserves the right to make revisions. 5. Calculation of suite area is measured as the area bounded by the centre line of demising or partition walls separating one unit from another unit, the exterior face of all exterior walls, and the exterior face of the corridor wall enclosing the adjoining unit. 6. Calculation of balcony area is measured as the area bounded by the centre line of demising or partition walls separating one unit from another unit, the outmost face of the enclosing guard and the external face of the adjoining balcony. 7. The units are measured at typical floor in the building. Columns may vary in size depending on the floor level. 8. For each unit type, unit sizes and details might be slightly different. Please refer to the sales and purchase agreement for the actual size of each specific unit.

تتوزع: 1. أن أبعاد الغرف يتم قياسها طبقاً للعناصر الهيكلية مع استبعاد تشطيبات الجدران ودرجة تحمل البناء. 2. جميع القياسات تم تزويدها من قبل المهندسين المعماريين الاستشاريين لدينا. 3. جميع المواد والأبعاد والرسومات تقريبية تخضع المعلومات للتغيير دون إشعار مسبق. 4. قد تختلف منطقة الصانح المذكورة بالرسومات لا يتم توسيع نطاقها تحتفظ المطور بالحق في إجراء التغييرات. 5. يتم قياس حساب منطقة الصانح بمنطقة يحددها الخط المركزي للجدران الفاصلة أو الفاصلة التي تفصل وحدة عن وحدة أخرى والوجه الخارجي لجميع الجدران الخارجية والوجه الخارجي لحدود العمير المحيط بالوحدة المجاورة. 6. ويقاس حساب منطقة الشرفة على أنها المنطقة التي يحددها الخط المركزي للجدران الفاصلة أو الفاصلة التي تفصل وحدة عن وحدة أخرى والوجه الأبعد للحارس المرفق والوجه الخارجي للشرفة المجاورة. 7. يتم قياس الوحدات في الطابق النموذجي في المبني قد تختلف الأعمدة في الحجم حسب مستوى الطابق. 8. قد تكون أحجام الوحدات والتفاصيل المتعلقة بها مختلفة وذلك حسب نوع الوحدة. يرجى الرجوع إلى اتفاقية البيع والشراء لمعرفة الحجم الفعلي لكل وحدة.

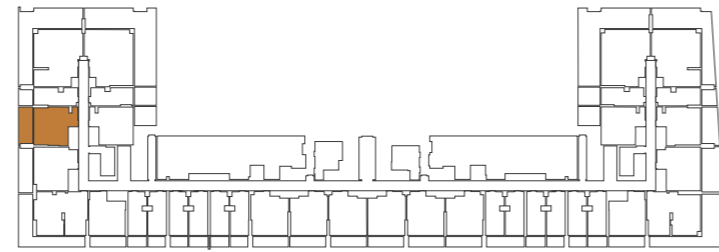
## 1 BEDROOM TYPE 15



AREA	SQ.M	SQ.FT
SUITE AREA	53.08 m <sup>2</sup>	571.00 ft <sup>2</sup>
BALCONY AREA	18.05 m <sup>2</sup>	199.00 ft <sup>2</sup>
TOTAL UNIT AREA	71.58 m <sup>2</sup>	770.00 ft <sup>2</sup>

### FLAT DESIGN COMPONENTS

M.BATH	4 m <sup>2</sup>
M.BEDROOM	16 m <sup>2</sup>
LIVING & DINING	13 m <sup>2</sup>
KITCHEN	6 m <sup>2</sup>
CORRIDOR	6 m <sup>2</sup>
W.C	3 m <sup>2</sup>
LAUNDRY	1 m <sup>2</sup>



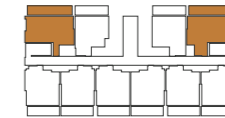
## 1 BEDROOM TYPE 16



AREA	SQ.M	SQ.FT
SUITE AREA	61.19 m <sup>2</sup>	659.00 ft <sup>2</sup>
BALCONY AREA	18.47 m <sup>2</sup>	198.00 ft <sup>2</sup>
TOTAL UNIT AREA	79.66 m <sup>2</sup>	857.00 ft <sup>2</sup>

### FLAT DESIGN COMPONENTS

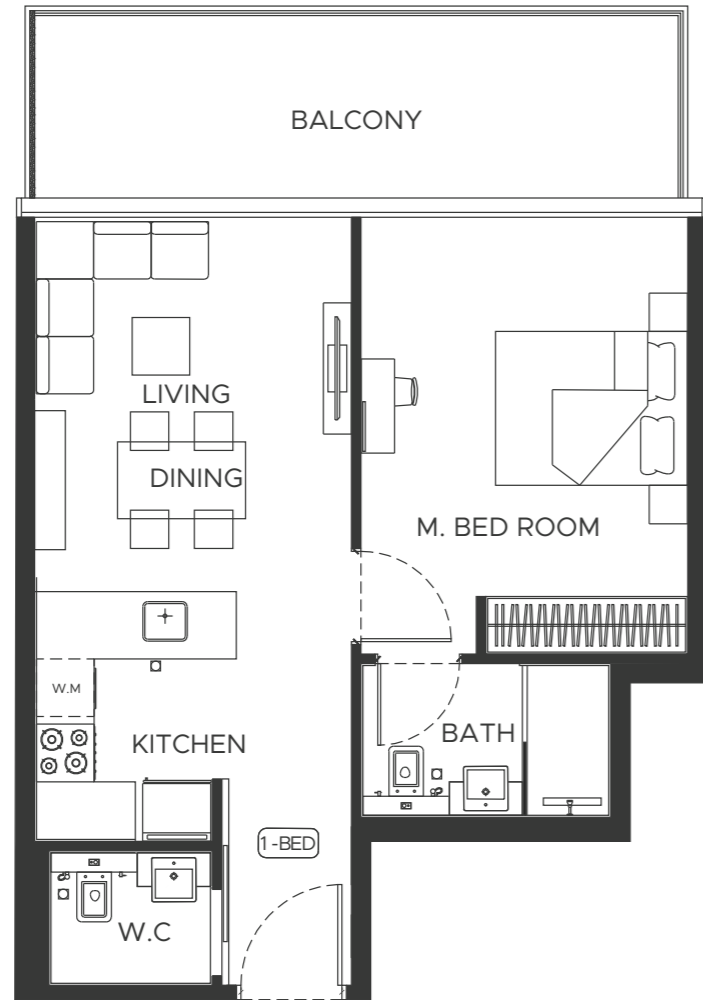
M.BATH	4 m <sup>2</sup>
M.BEDROOM	14 m <sup>2</sup>
LIVING & DINING	20 m <sup>2</sup>
KITCHEN	10 m <sup>2</sup>
CORRIDOR	6 m <sup>2</sup>



**Disclaimer:** 1. All room dimensions are measured to structural elements and exclude wall finishes and construction tolerances. 2. All dimensions have been provided by our consultant architects. 3. All materials, dimensions and drawings are approximate. Information is subject to change without notice. 4. Actual suite area may vary from the stated area. Drawings not to scale. The developer reserves the right to make revisions. 5. Calculation of suite area is measured as the area bounded by the centre line of demising or partition walls separating one unit from another unit, the exterior face of all exterior walls, and the exterior face of the corridor wall enclosing the adjoining unit. 6. Calculation of balcony area is measured as the area bounded by the centre line of demising or partition walls separating one unit from another unit, the outmost face of the enclosing guard and the external face of the adjoining balcony. 7. The units are measured at typical floor in the building. Columns may vary in size depending on the floor level. 8. For each unit type, unit sizes and details might be slightly different. Please refer to the sales and purchase agreement for the actual size of each specific unit.

تتوه: 1. ان أبعاد الغرف يتم قياسها طبقاً للعناصر الهيكلية مع استبعاد تشطيبات الجدران ودرجة تحمل البناء. 2. جميع القياسات تم تزويدها من قبل المهندسين المعماريين الاستشاريين لدينا. 3. جميع المواد والأبعاد والرسومات تقريبية تخضع المعلومات للتعديل دون إشعار مسبق. 4. قد تختلف مساحة الجناح الفعلي عن المساحة المذكورة بالرسومات لانتم توسيع نطاقها تحتفظ المطور بالحق في إجراء التعديلات. 5. يتم قياس حساب منطقة الجناح بمنطقة يحددها الخط المركزي للجدران الفاصلة أو الفاصلة التي تفصل وحدة عن وحدة أخرى والوجه الخارجي لجميع الجدران الخارجية والوجه الخارجي لحدود الممر المحيط بالوحدة المجاورة. 6. ويقاس حساب منطقة الشرفة على أنها المنطقة التي يحددها الخط المركزي للجدران الفاصلة أو الفاصلة التي تفصل وحدة عن وحدة أخرى والوجه الأبعد للحارس المرفق والوجه الخارجي للشرفة المجاورة. 7. يتم قياس الوحدات في الطابق النموذجي في المبني. قد تختلف الأعمدة في الحجم حسب مستوى الطابق. 8. قد تكون أحجام الوحدات والتفاصيل المتعلقة بها مختلفة وذلك حسب نوع الوحدة. يرجى الرجوع إلى اتفاقية البيع والشراء لمعرفة الحجم الفعلي لكل وحدة.

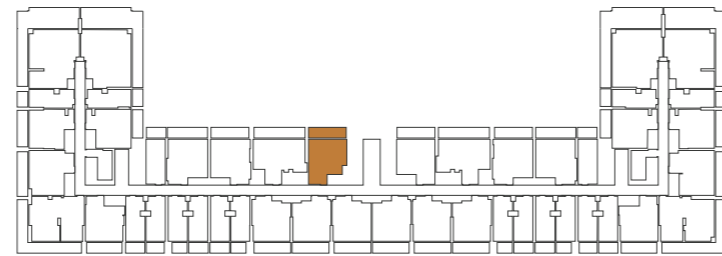
## 1 BEDROOM TYPE 17



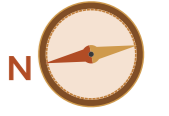
AREA	SQ.M	SQ.FT
SUITE AREA	51.11 m <sup>2</sup>	550.00 ft <sup>2</sup>
BALCONY AREA	14.18 m <sup>2</sup>	153.00 ft <sup>2</sup>
TOTAL UNIT AREA	65.29 m <sup>2</sup>	703.00 ft <sup>2</sup>

### FLAT DESIGN COMPONENTS

M.BATH	4 m <sup>2</sup>
M.BEDROOM	16 m <sup>2</sup>
LIVING & DINING	13 m <sup>2</sup>
KITCHEN	5 m <sup>2</sup>
CORRIDOR	5 m <sup>2</sup>
W.C	2 m <sup>2</sup>



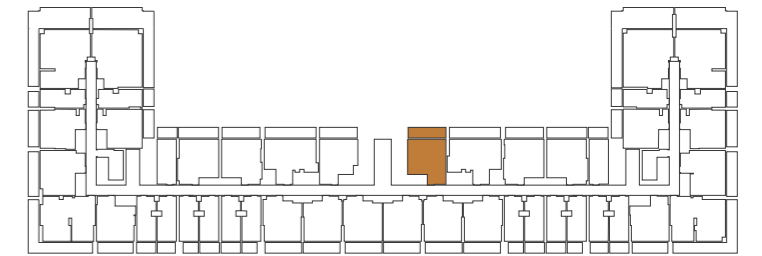
## 1 BEDROOM TYPE 18



AREA	SQ.M	SQ.FT
SUITE AREA	52.23 m <sup>2</sup>	562.00 ft <sup>2</sup>
BALCONY AREA	14.18 m <sup>2</sup>	153.00 ft <sup>2</sup>
TOTAL UNIT AREA	66.41 m <sup>2</sup>	715.00 ft <sup>2</sup>

### FLAT DESIGN COMPONENTS

M.BATH	4 m <sup>2</sup>
M.BEDROOM	16 m <sup>2</sup>
LIVING & DINING	13 m <sup>2</sup>
KITCHEN	5 m <sup>2</sup>
CORRIDOR	5 m <sup>2</sup>
W.C	3 m <sup>2</sup>
LAUNDRY	1 m <sup>2</sup>

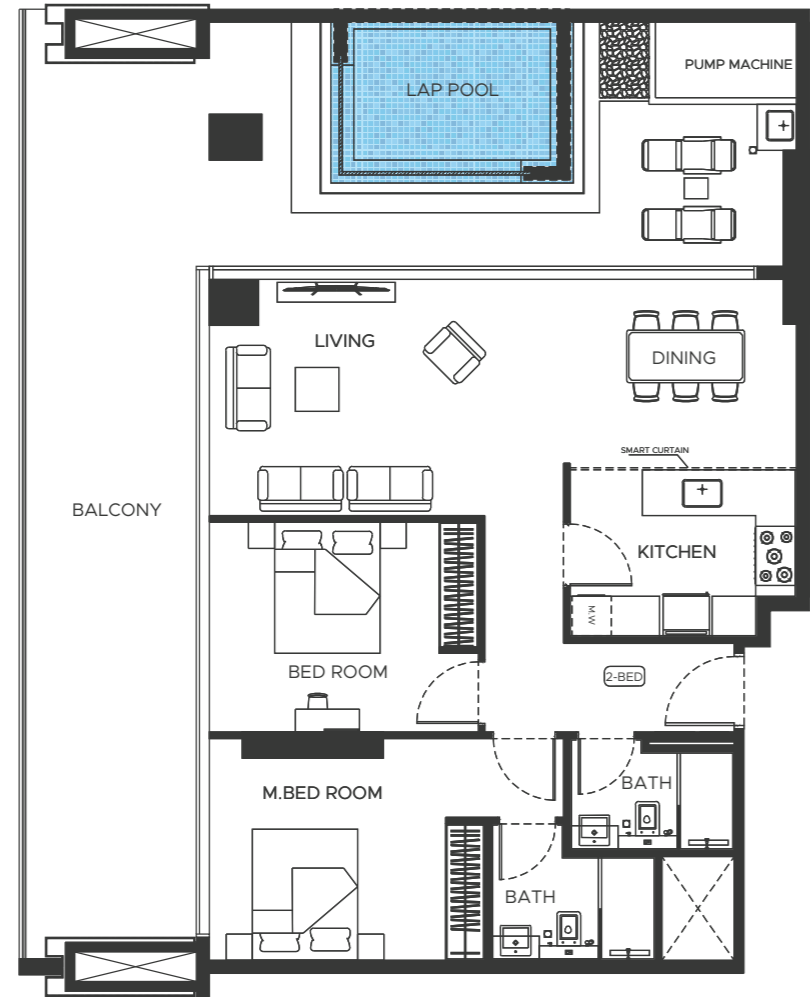


**Disclaimer:** 1. All room dimensions are measured to structural elements and exclude wall finishes and construction tolerances. 2. All dimensions have been provided by our consultant architects. 3. All materials, dimensions and drawings are approximate. Information is subject to change without notice. 4. Actual suite area may vary from the stated area. Drawings not to scale. The developer reserves the right to make revisions. 5. Calculation of suite area is measured as the area bounded by the centre line of demising or partition walls separating one unit from another unit, the exterior face of all exterior walls, and the exterior face of the corridor wall enclosing the adjoining unit. 6. Calculation of balcony area is measured as the area bounded by the centre line of demising or partition walls separating one unit from another unit, the outmost face of the enclosing guard and the external face of the adjoining balcony. 7. The units are measured at typical floor in the building. Columns may vary in size depending on the floor level. 8. For each unit type, unit sizes and details might be slightly different. Please refer to the sales and purchase agreement for the actual size of each specific unit.

تنويه: 1. إن أبعاد الغرف يتم قياسها طبقاً للعناصر الهيكلية مع استبعاد تشطيبات الجدران ودرجة تحمل البناء. 2. جميع القياسات تم تزويدها من قبل المهندسين المعماريين الاستشاريين لدينا. 3. جميع المواد والأبعاد والرسومات تقريبية تخضع المعلومات للتغيير دون إشعار مسبق. 4. قد تختلف منطقة الصانح المذكورة بالرسومات لا يتم توسيع نطاقها. تحتفظ المطور بالحق في إجراء التغييرات. 5. يتم قياس حساب منطقة الصانح بمنطقة الخط المركزي للجدران الفاصلة أو الفاصلة التي تفصل وحدة عن وحدة أخرى والوجه الخارجي لجميع الجدران الخارجية والوجه الخارجي لخط الممر المحيط بالوحدة المجاورة. 6. وفاس حساب منطقة الشرفة على أنها المنطقة التي يحدها الخط المركزي للجدران الفاصلة أو الفاصلة التي تفصل وحدة عن وحدة أخرى والوجه الأبعد للحارس المرفق والوجه الخارجي للشرفة المجاورة. 7. يتم قياس الوحدات في الطابق النموذجي في المبني. قد تختلف الأعمدة في الحجم حسب مستوى الطابق. 8. قد تكون أحجام الوحدات والتفاصيل المتعلقة بها مختلفة وذلك حسب نوع الوحدة. يرجى الرجوع إلى اتفاقية البيع والشراء لمعرفة الحجم الفعلي لكل وحدة.



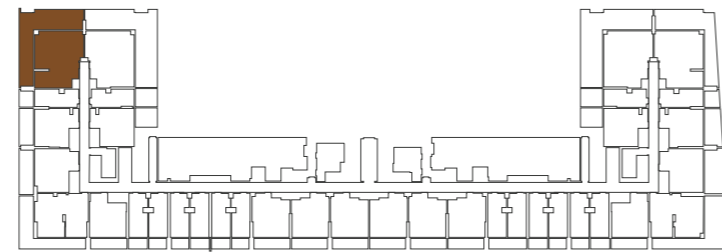
## 2 BEDROOM TYPE 01



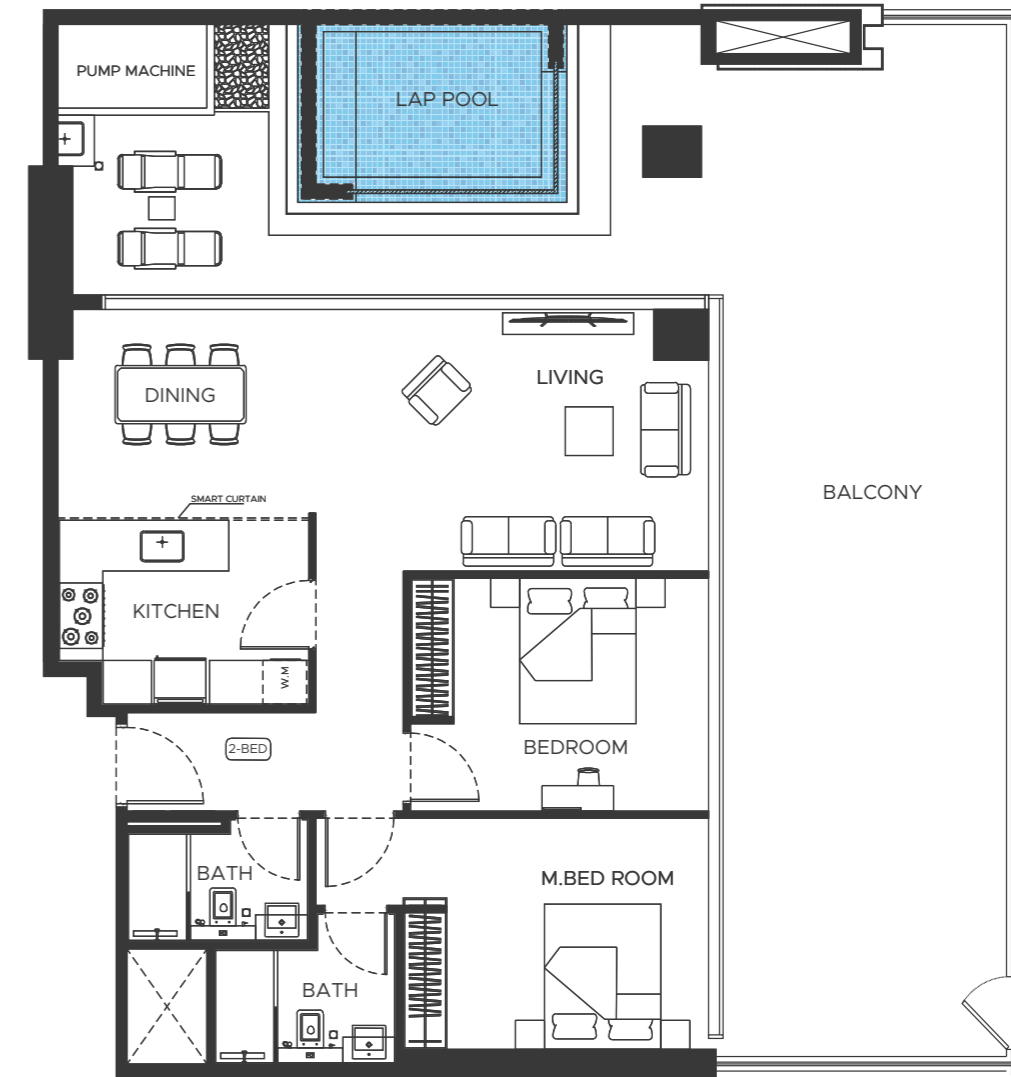
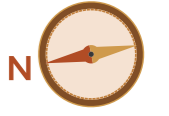
AREA	SQ.M	SQ.FT
SUITE AREA	90.86 m <sup>2</sup>	978.00 ft <sup>2</sup>
BALCONY AREA	72.24 m <sup>2</sup>	778.00 ft <sup>2</sup>
TOTAL UNIT AREA	163.10 m <sup>2</sup>	1756.00 ft <sup>2</sup>

### FLAT DESIGN COMPONENTS

M.BATH	5 m <sup>2</sup>
M.BEDROOM	15 m <sup>2</sup>
LIVING & DINING	29 m <sup>2</sup>
KITCHEN	9 m <sup>2</sup>
CORRIDOR	8 m <sup>2</sup>
BATH	4 m <sup>2</sup>
BEDROOM	13 m <sup>2</sup>



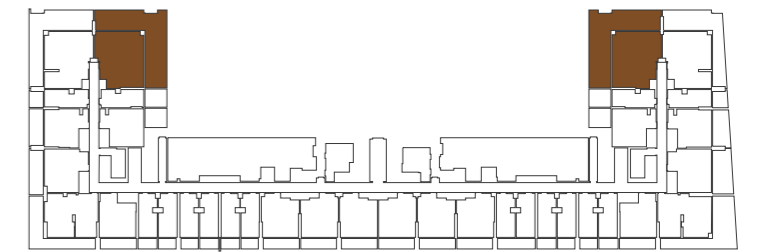
## 2 BEDROOM TYPE 02



AREA	SQ.M	SQ.FT
SUITE AREA	90.44 m <sup>2</sup>	973.00 ft <sup>2</sup>
BALCONY AREA	93.77 m <sup>2</sup>	1010.00 ft <sup>2</sup>
TOTAL UNIT AREA	184.21 m <sup>2</sup>	1983.00 ft <sup>2</sup>

### FLAT DESIGN COMPONENTS

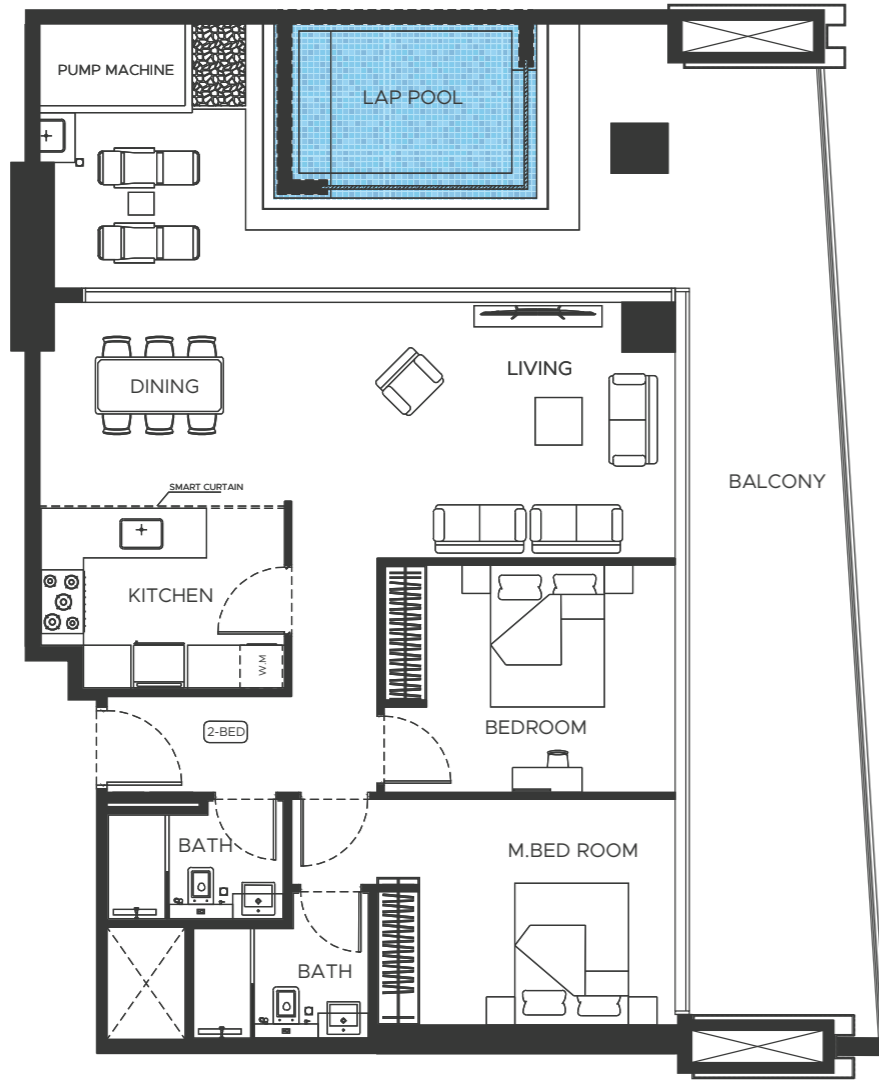
M.BATH	5 m <sup>2</sup>
M.BEDROOM	15 m <sup>2</sup>
LIVING & DINING	29 m <sup>2</sup>
KITCHEN	9 m <sup>2</sup>
CORRIDOR	8 m <sup>2</sup>
BATH	4 m <sup>2</sup>
BEDROOM	13 m <sup>2</sup>



**Disclaimer:** 1. All room dimensions are measured to structural elements and exclude wall finishes and construction tolerances. 2. All dimensions have been provided by our consultant architects. 3. All materials, dimensions and drawings are approximate. Information is subject to change without notice. 4. Actual suite area may vary from the stated area. Drawings not to scale. The developer reserves the right to make revisions. 5. Calculation of suite area is measured as the area bounded by the centre line of demising or partition walls separating one unit from another unit, the exterior face of all exterior walls, and the exterior face of the corridor wall enclosing the adjoining unit. 6. Calculation of balcony area is measured as the area bounded by the centre line of demising or partition walls separating one unit from another unit, the outmost face of the enclosing guard and the external face of the adjoining balcony. 7. The units are measured at typical floor in the building. Columns may vary in size depending on the floor level. 8. For each unit type, unit sizes and details might be slightly different. Please refer to the sales and purchase agreement for the actual size of each specific unit.

تتضمن: 1. أن أبعاد الغرف يتم قياسها طبقاً للعناصر الهيكلية مع استبعاد تشطيبات الجدران ودرجة تحمل البناء. 2. جميع القياسات تم تزويدها من قبل المهندسين المعماريين الاستشاريين لدينا. 3. جميع المواد والأبعاد والرسومات تقريبية وتخضع المعلومات للتغيير من إشعار مسبق. 4. قد تختلف منطقة الصانح المذكورة بالرسومات لإيتم توسيع نطاقها تحتفظ المطور بالحق في إجراء التغييرات. 5. يتم قياس حساب منطقة الصانح كمنطقة يحدها الخط المركزي للجدران الفاصلة أو الفاصلة التي تفصل وحدة عن وحدة أخرى والوجه الخارجي لجميع الجدران الخارجية والوجه الخارجي لخط الممر المحيط بالوحدة المجاورة. 6. ويقاس حساب منطقة الشرفة على أنها المنطقة التي يحدها الخط المركزي للجدران الفاصلة أو الفاصلة التي تفصل وحدة عن وحدة أخرى والوجه الأبعد للحارس المرفق والوجه الخارجي للشرفة المجاورة. 7. يتم قياس الوحدات في الطابق النموذجي في المبني. قد تختلف الأعمدة في الحجم حسب مستوى الطابق. 8. قد تكون أحجام الوحدات والتفاصيل المتعلقة بها مختلفة وذلك حسب نوع الوحدة. يرجى الرجوع إلى اتفاقية البيع والشراء لمعرفة الحجم الفعلي لكل وحدة.

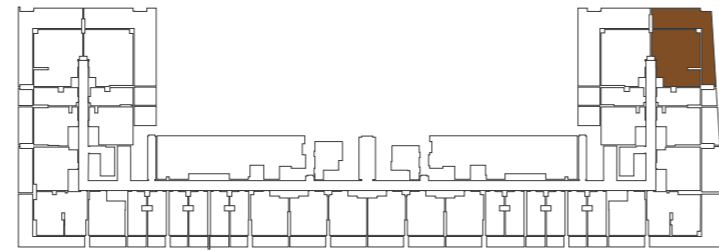
## 2 BEDROOM TYPE 03



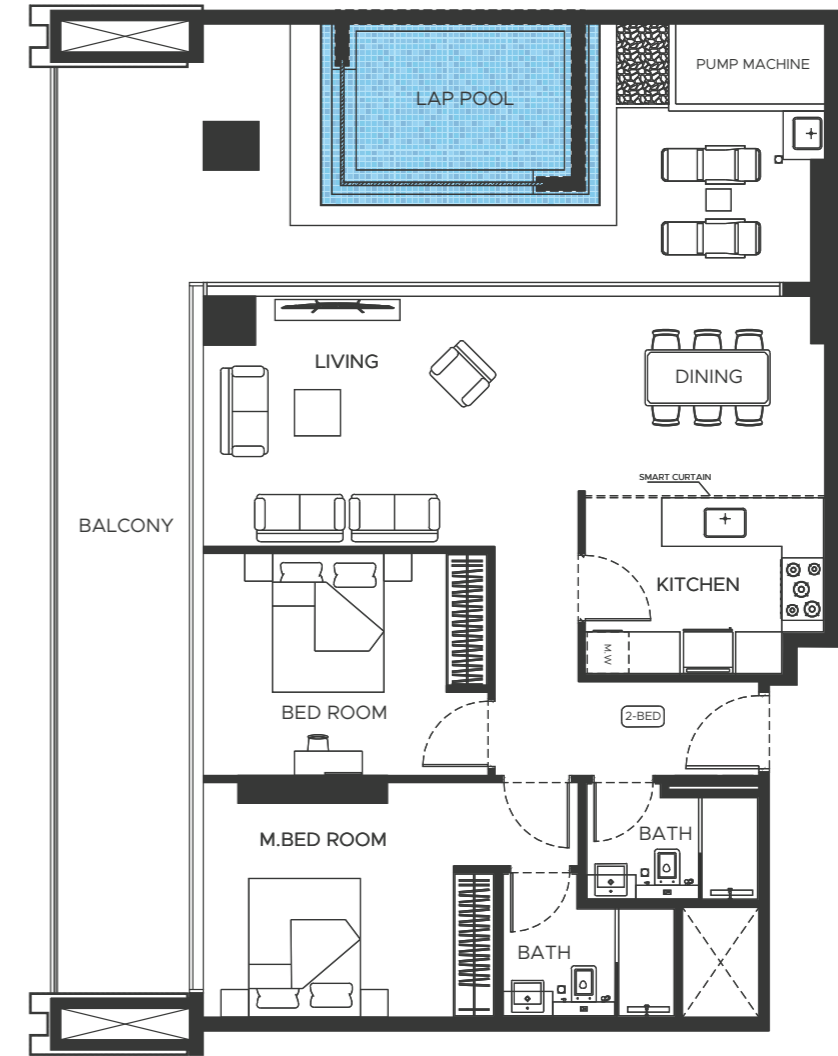
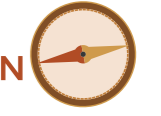
AREA	SQ.M	SQ.FT
SUITE AREA	90.86 m <sup>2</sup>	978.00 ft <sup>2</sup>
BALCONY AREA	66.17 m <sup>2</sup>	712.00 ft <sup>2</sup>
TOTAL UNIT AREA	157.03 m <sup>2</sup>	1690.00 ft <sup>2</sup>

### FLAT DESIGN COMPONENTS

M.BATH	5 m <sup>2</sup>
M.BEDROOM	15 m <sup>2</sup>
LIVING & DINING	29 m <sup>2</sup>
KITCHEN	9 m <sup>2</sup>
CORRIDOR	8 m <sup>2</sup>
BATH	4 m <sup>2</sup>
BEDROOM	13 m <sup>2</sup>



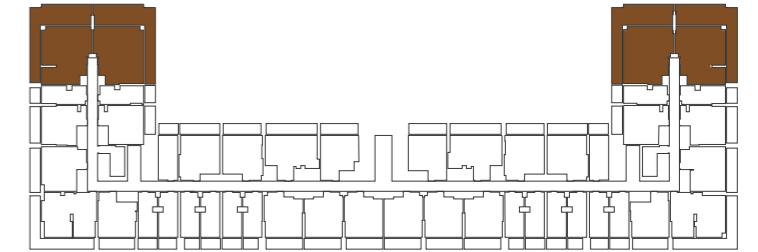
## 2 BEDROOM TYPE 04



AREA	SQ.M	SQ.FT
SUITE AREA	90.86 m <sup>2</sup>	978.00 ft <sup>2</sup>
BALCONY AREA	62.09 m <sup>2</sup>	668.00 ft <sup>2</sup>
TOTAL UNIT AREA	152.95 m <sup>2</sup>	1646.00 ft <sup>2</sup>

### FLAT DESIGN COMPONENTS

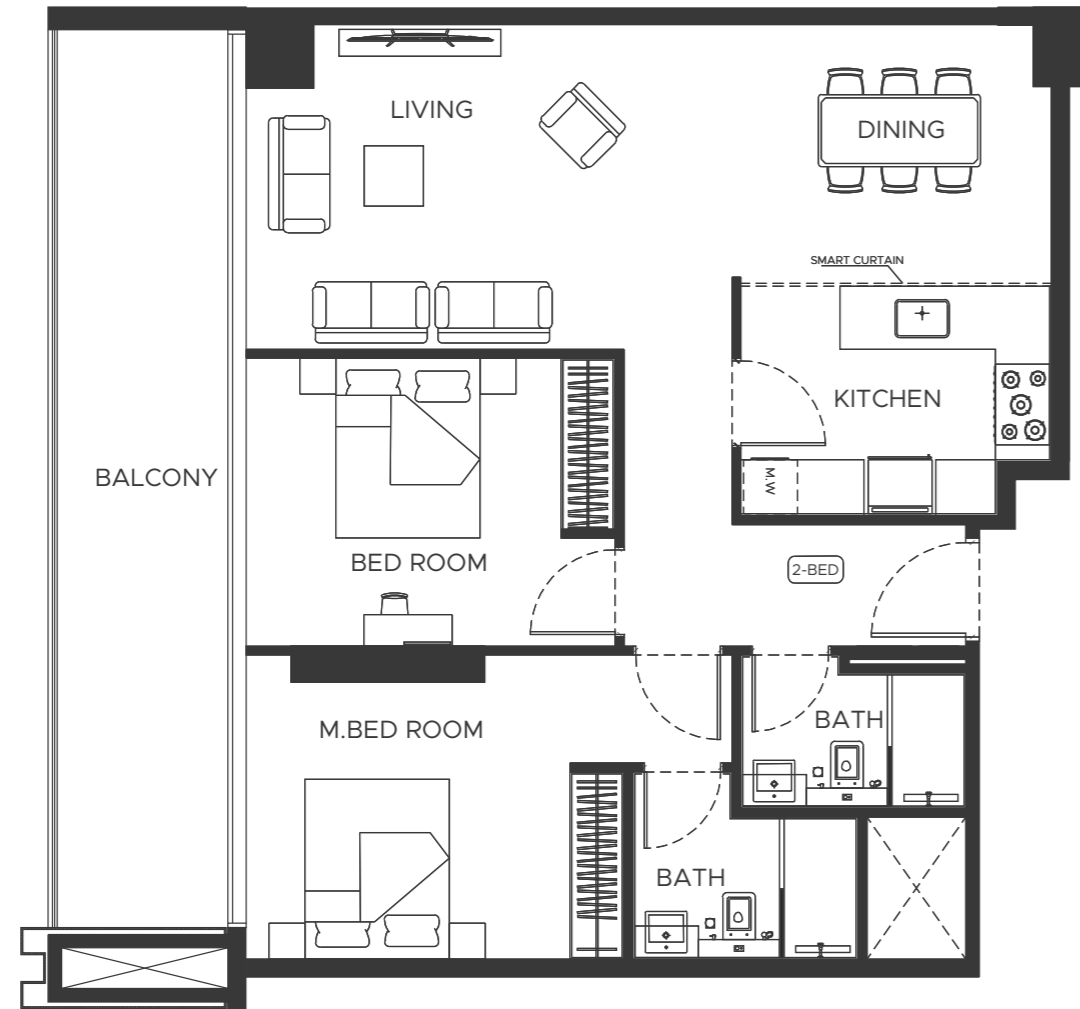
M.BATH	5 m <sup>2</sup>
M.BEDROOM	15 m <sup>2</sup>
LIVING & DINING	29 m <sup>2</sup>
KITCHEN	9 m <sup>2</sup>
CORRIDOR	8 m <sup>2</sup>
BATH	4 m <sup>2</sup>
BEDROOM	13 m <sup>2</sup>



**Disclaimer:** 1. All room dimensions are measured to structural elements and exclude wall finishes and construction tolerances. 2. All dimensions have been provided by our consultant architects. 3. All materials, dimensions and drawings are approximate. Information is subject to change without notice. 4. Actual suite area may vary from the stated area. Drawings not to scale. The developer reserves the right to make revisions. 5. Calculation of suite area is measured as the area bounded by the centre line of demising or partition walls separating one unit from another unit, the exterior face of all exterior walls, and the exterior face of the corridor wall enclosing the adjoining unit. 6. Calculation of balcony area is measured as the area bounded by the centre line of demising or partition walls separating one unit from another unit, the outmost face of the enclosing guard and the external face of the adjoining balcony. 7. The units are measured at typical floor in the building. Columns may vary in size depending on the floor level. 8. For each unit type, unit sizes and details might be slightly different. Please refer to the sales and purchase agreement for the actual size of each specific unit.

تنويه: 1. إن أبعاد الغرف يتم قياسها طبقاً للعناصر الهيكلية مع استبعاد تشطيبات الجدران ودرجة تحمل البناء. 2. جميع القياسات تم تزويدها من قبل المهندسين المعماريين الاستشاريين لدينا. 3. جميع المواد والأبعاد والرسومات تقريبية تخضع المعلومات للتغيير دون إشعار مسبق. 4. قد تختلف مساحة الجناح المذكورة بالرسومات لأنهم توسيع نطاقها تحتفظ المطور بالحق في إجراء التغييرات. 5. يتم قياس مساحة الجناح كمنطقة يحدها الخط المركزي للجدران الفاصلة أو الفاصلة التي تفصل وحدة عن وحدة أخرى والوجه الخارجي لجميع الجدران الخارجية والوجه الخارجي لخط العنبر المحيط بالوحدة المجاورة. 6. ويقاس حساب منطقة الشرفة على أنها المنطقة التي يحدها الخط المركزي للجدران الفاصلة أو الفاصلة التي تفصل وحدة عن وحدة أخرى والوجه الأبعد للحارس المرفق والوجه الخارجي للشرفة المجاورة. 7. يتم قياس الوحدات في الطابق النموذجي في المبني. قد تختلف الأعمدة في الحجم حسب مستوى الطابق. 8. قد تكون أحجام الوحدات والتفاصيل المتعلقة بها مختلفة وذلك حسب نوع الوحدة. يرجى الرجوع إلى اتفاقية البيع والشراء لمعرفة الحجم الفعلي لكل وحدة.

## 2 BEDROOM TYPE 05



AREA	SQ.M	SQ.FT
SUITE AREA	90.23 m <sup>2</sup>	971.00 ft <sup>2</sup>
BALCONY AREA	20.03 m <sup>2</sup>	216.00 ft <sup>2</sup>
TOTAL UNIT AREA	110.26 m <sup>2</sup>	1187.00 ft <sup>2</sup>

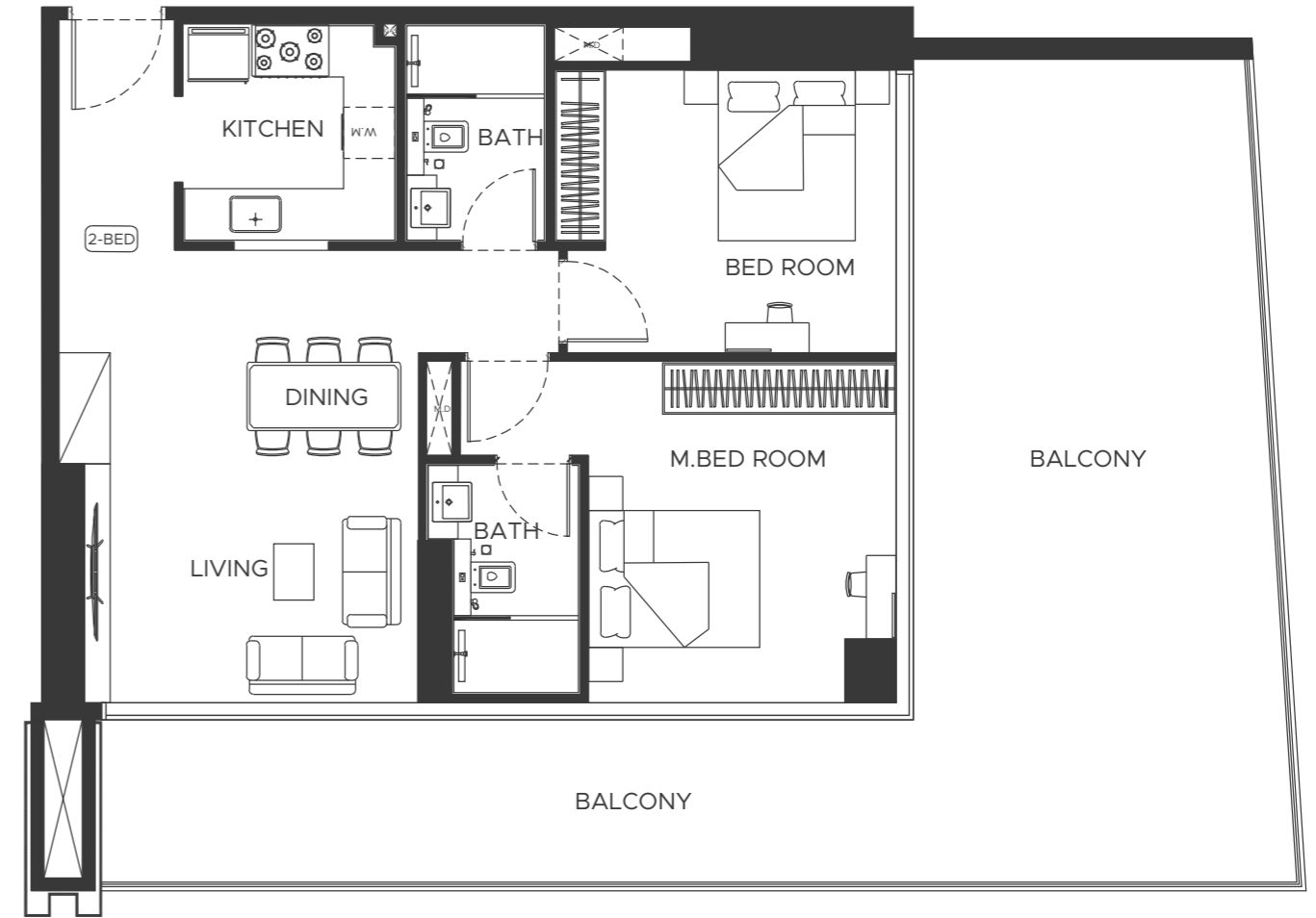
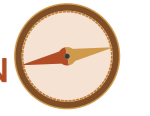
### FLAT DESIGN COMPONENTS

M.BATH	5 m <sup>2</sup>
M.BEDROOM	15 m <sup>2</sup>
LIVING & DINING	29 m <sup>2</sup>
KITCHEN	9 m <sup>2</sup>
CORRIDOR	8 m <sup>2</sup>
BATH	4 m <sup>2</sup>
BEDROOM	13 m <sup>2</sup>



## 2 BEDROOM TYPE 06

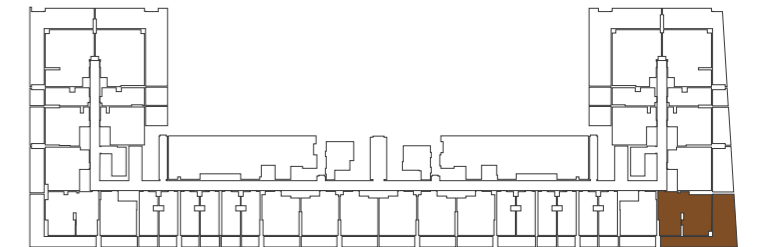
FLOOR PLANS



AREA	SQ.M	SQ.FT
SUITE AREA	80.28 m <sup>2</sup>	864.00 ft <sup>2</sup>
BALCONY AREA	60.18 m <sup>2</sup>	648.00 ft <sup>2</sup>
TOTAL UNIT AREA	140.46 m <sup>2</sup>	1512.00 ft <sup>2</sup>

### FLAT DESIGN COMPONENTS

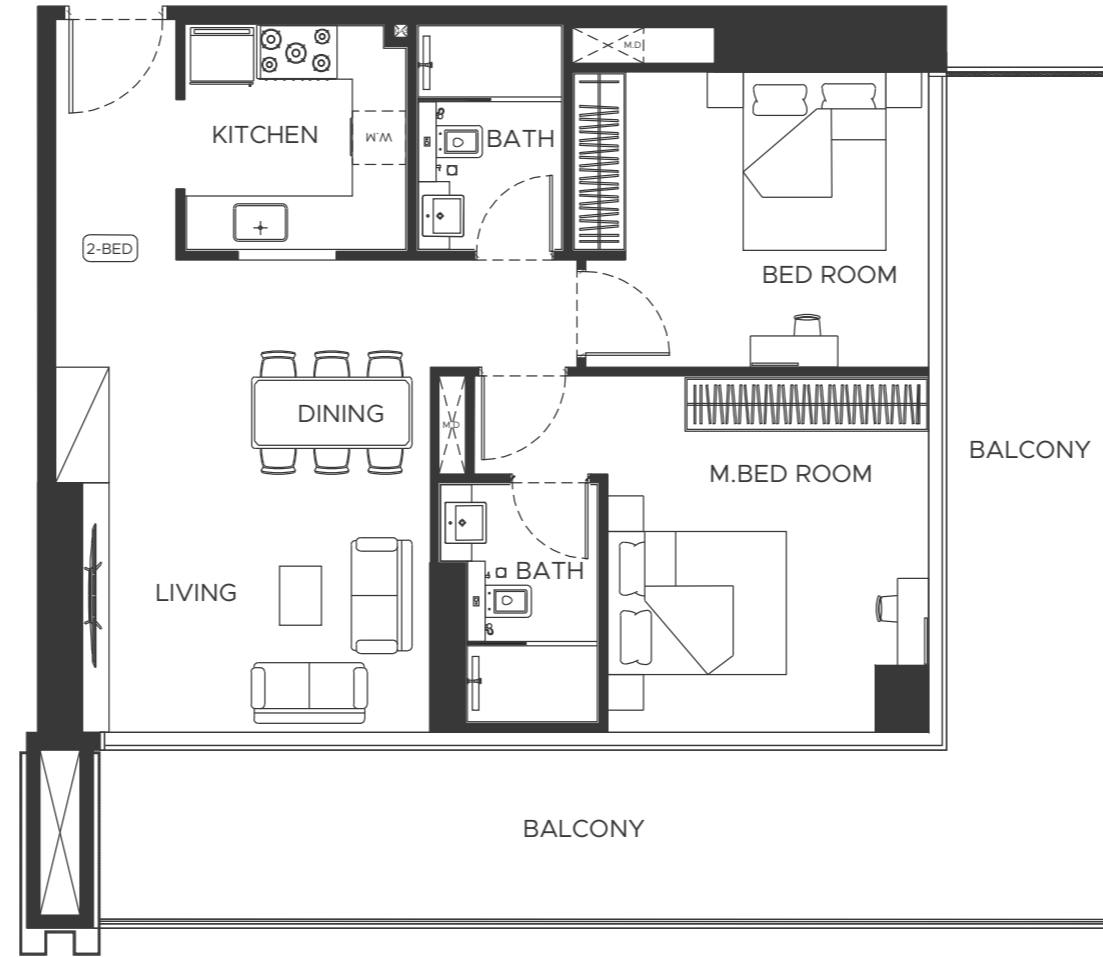
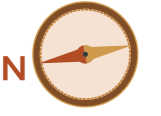
M.BATH	4 m <sup>2</sup>
M.BEDROOM	16 m <sup>2</sup>
LIVING & DINING	16 m <sup>2</sup>
KITCHEN	7 m <sup>2</sup>
CORRIDOR	11 m <sup>2</sup>
BATH	4 m <sup>2</sup>
BEDROOM	13 m <sup>2</sup>



**Disclaimer:** 1. All room dimensions are measured to structural elements and exclude wall finishes and construction tolerances. 2. All dimensions have been provided by our consultant architects. 3. All materials, dimensions and drawings are approximate. Information is subject to change without notice. 4. Actual suite area may vary from the stated area. Drawings not to scale. The developer reserves the right to make revisions. 5. Calculation of suite area is measured as the area bounded by the centre line of demising or partition walls separating one unit from another unit, the exterior face of all exterior walls, and the exterior face of the corridor wall enclosing the adjoining unit. 6. Calculation of balcony area is measured as the area bounded by the centre line of demising or partition walls separating one unit from another unit, the outmost face of the enclosing guard and the external face of the adjoining balcony. 7. The units are measured at typical floor in the building. Columns may vary in size depending on the floor level. 8. For each unit type, unit sizes and details might be slightly different. Please refer to the sales and purchase agreement for the actual size of each specific unit.

تنويه: 1. إن أبعاد الغرف يتم قياسها طبقاً للعناصر الهيكلية مع استبعاد تشطيبات الجدران ودرجة تحمل البناء. 2. جميع القياسات تم تزويدها من قبل المهندسين المعماريين الاستشاريين لدينا. 3. جميع المواد والأبعاد والرسومات تقريبية تخضع المعلومات للتغيير دون إشعار مسبق. 4. قد تختلف منطقة الصانح الفعلي عن المساحة المذكورة بالرسومات لإتاحة توسيع نطاقها. يحتفظ المطور بالحق في إجراء التغييرات. 5. يتم قياس مساحة الصانح كمنطقة يحدها الخط المركزي للجدران الفاصلة أو الفاصلة التي تفصل وحدة عن وحدة أخرى والوجه الخارجي لجميع الجدران الخارجية والوجه الخارجي لخط الممر المحيط بالوحدة المجاورة. 6. ويقاس حساب منطقة الشرفة على أنها المنطقة التي يحدها الخط المركزي للجدران الفاصلة أو الفاصلة التي تفصل وحدة عن وحدة أخرى والوجه الأبعد للحارس المرفق والوجه الخارجي للشرفة المجاورة. 7. يتم قياس الوحدات في الطابق النموذجي في المبني. قد تختلف الأعمدة في الحجم حسب مستوى الطابق. 8. قد تكون أحجام الوحدات والتفاصيل المتعلقة بها مختلفة وذلك حسب نوع الوحدة. يرجى الرجوع إلى اتفاقية البيع والشراء لمعرفة الحجم الفعلي لكل وحدة.

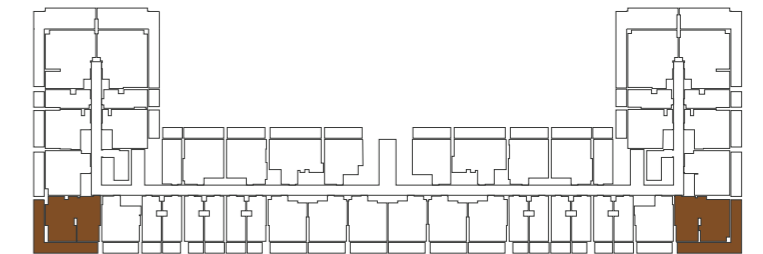
## 2 BEDROOM TYPE 07



AREA	SQ.M	SQ.FT
SUITE AREA	80.29 m <sup>2</sup>	864.00 ft <sup>2</sup>
BALCONY AREA	37.32 m <sup>2</sup>	402.00 ft <sup>2</sup>
TOTAL UNIT AREA	117.61 m <sup>2</sup>	1266.00 ft <sup>2</sup>

### FLAT DESIGN COMPONENTS

M.BATH	4 m <sup>2</sup>
M.BEDROOM	16 m <sup>2</sup>
LIVING & DINING	16 m <sup>2</sup>
KITCHEN	7 m <sup>2</sup>
CORRIDOR	11 m <sup>2</sup>
BATH	4 m <sup>2</sup>
BEDROOM	13 m <sup>2</sup>

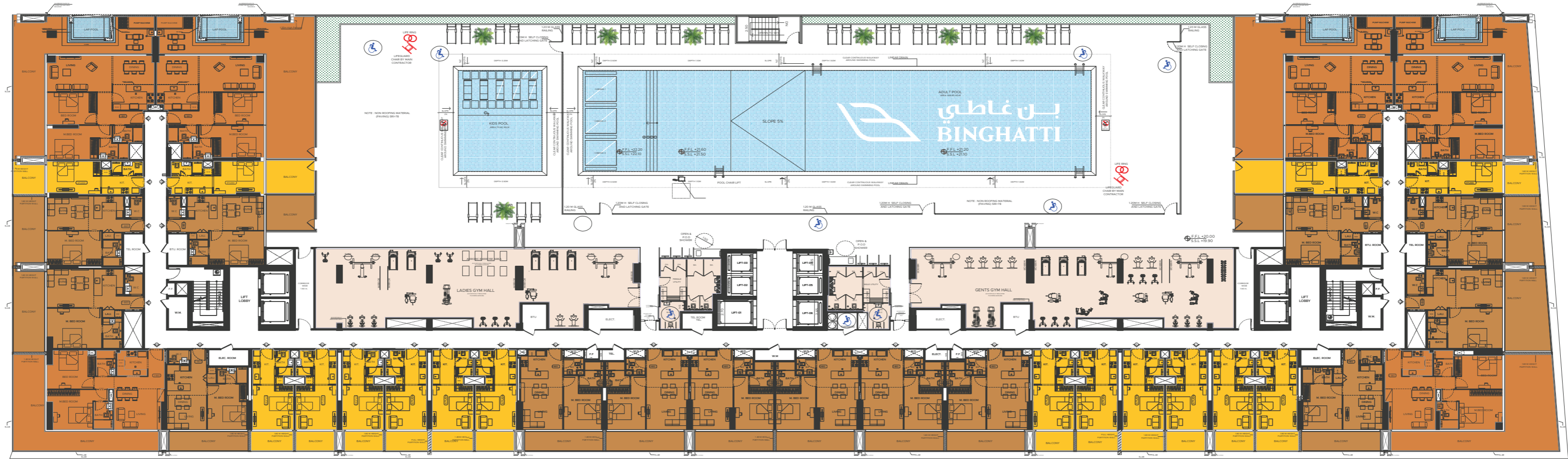
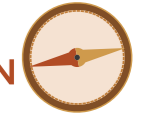


**Disclaimer:** 1. All room dimensions are measured to structural elements and exclude wall finishes and construction tolerances. 2. All dimensions have been provided by our consultant architects. 3. All materials, dimensions and drawings are approximate. Information is subject to change without notice. 4. Actual suite area may vary from the stated area. Drawings not to scale. The developer reserves the right to make revisions. 5. Calculation of suite area is measured as the area bounded by the centre line of demising or partition walls separating one unit from another unit, the exterior face of all exterior walls, and the exterior face of the corridor wall enclosing the adjoining unit. 6. Calculation of balcony area is measured as the area bounded by the centre line of demising or partition walls separating one unit from another unit, the outmost face of the enclosing guard and the external face of the adjoining balcony. 7. The units are measured at typical floor in the building. Columns may vary in size depending on the floor level. 8. For each unit type, unit sizes and details might be slightly different. Please refer to the sales and purchase agreement for the actual size of each specific unit.

تنويه: 1. إن أبعاد الغرف يتم قياسها طبقاً للعناصر الهيكلية مع استبعاد تشطيبات الجدران ودرجة تحمل البناء. 2. جميع القياسات تم تزويدها من قبل المهندسين المعماريين الاستشاريين لدينا. 3. جميع المواد والأبعاد والرسومات تقريبية تخضع المعلومات للتغيير دون إشعار مسبق. 4. قد تختلف منطقة الدناح الفعلي عن المساحة المذكورة بالرسومات لأنهم توسيع نطاقها تحتفظ المطور بالحق في إجراء التغييرات. 5. يتم قياس حساب منطقة الدناح كمنطقة يحدها الخط المركزي للجدران الفاصلة أو الفاصلة التي تفصل وحدة عن وحدة أخرى والوجه الخارجي لجميع الجدران الخارجية والوجه الخارجي لحذر الممر المحيط بالوحدة المجاورة. 6. ويقاس حساب منطقة الشرفة على أنها المنطقة التي يحدها الخط المركزي للجدران الفاصلة أو الفاصلة التي تفصل وحدة عن وحدة أخرى والوجه الأبعد للحارس المرفق والوجه الخارجي للشرفة المجاورة. 7. يتم قياس الوحدات في الطابق النموذجي في المبنى. قد تختلف الأعمدة في الحجم حسب مستوى الطابق. 8. قد تكون أحجام الوحدات والتفاصيل المتعلقة بها مختلفة وذلك حسب نوع الوحدة. يرجى الرجوع إلى اتفاقية البيع والشراء لمعرفة الحجم الفعلي لكل وحدة.



# 1<sup>ST</sup> FLOOR PLAN

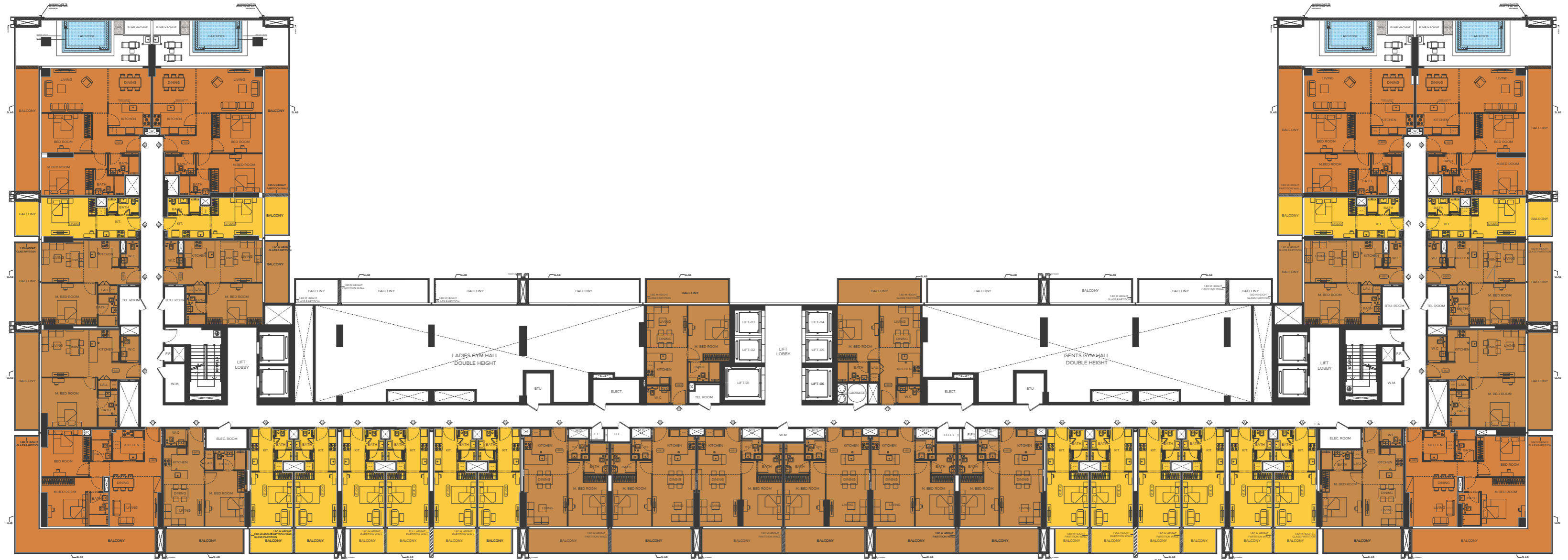
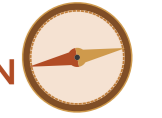


- GYM
- STUDIO
- 1 BEDROOM
- 2 BEDROOM

**Disclaimer:** 1. All room dimensions are measured to structural elements and exclude wall finishes and construction tolerances. 2. All dimensions have been provided by our consultant architects. 3. All materials, dimensions and drawings are approximate. Information is subject to change without notice. 4. Actual suite area may vary from the stated area. Drawings not to scale. The developer reserves the right to make revisions. 5. Calculation of suite area is measured as the area bounded by the centre line of demising or partition walls separating one unit from another unit, the exterior face of all exterior walls, and the exterior face of the corridor wall enclosing the adjoining unit. 6. Calculation of balcony area is measured as the area bounded by the centre line of demising or partition walls separating one unit from another unit, the outmost face of the enclosing guard and the external face of the adjoining balcony. 7. The units are measured at typical floor in the building. Columns may vary in size depending on the floor level. 8. For each unit type, unit sizes and details might be slightly different. Please refer to the sales and purchase agreement for the actual size of each specific unit.

تتوهم: 1. أن أبعاد الغرف يتم قياسها طبقاً للعناصر الهيكلية مع استبعاد تشطيبات الجدران ودرجة تحمل البناء. 2. جميع القياسات تم تزويدها من قبل المهندسين المعماريين الاستشاريين لدينا. 3. جميع المواد والأبعاد والرسومات تقريبية تخضع المعاملات للتغيير دون إشعار مسبق. 4. قد تختلف منطقة الصانح الفعلي عن المساحة المذكورة بالرسومات لأنهم توسيع نطاقها تحتفظ المطور بالحق في إجراء التغييرات. 5. يتم قياس حساب منطقة الصانح كمنطقة يحدها الخط المركزي للجدران الفاصلة أو الفاصلة التي تفصل وحدة عن وحدة أخرى والوجه الخارجي لجميع الجدران الخارجية والوجه الخارجي لحدود الممر المحيط بالوحدة المجاورة. 6. ويقاس حساب منطقة الشرفة على أنها المنطقة التي يحدها الخط المركزي للجدران الفاصلة أو الفاصلة التي تفصل وحدة عن وحدة أخرى والوجه الأبعد للحارس المرفق والوجه الخارجي للشرفة المجاورة. 7. يتم قياس الوحدات في الطابق النموذجي في المبني. قد تختلف الأعمدة في الحجم حسب مستوى الطابق. 8. قد تكون أحجام الوحدات والتفاصيل المتعلقة بها مختلفة وذلك حسب نوع الوحدة. يرجى الرجوع إلى اتفاقية البيع والشراء لمعرفة الحجم الفعلي لكل وحدة.

# 2<sup>ND</sup> FLOOR PLAN

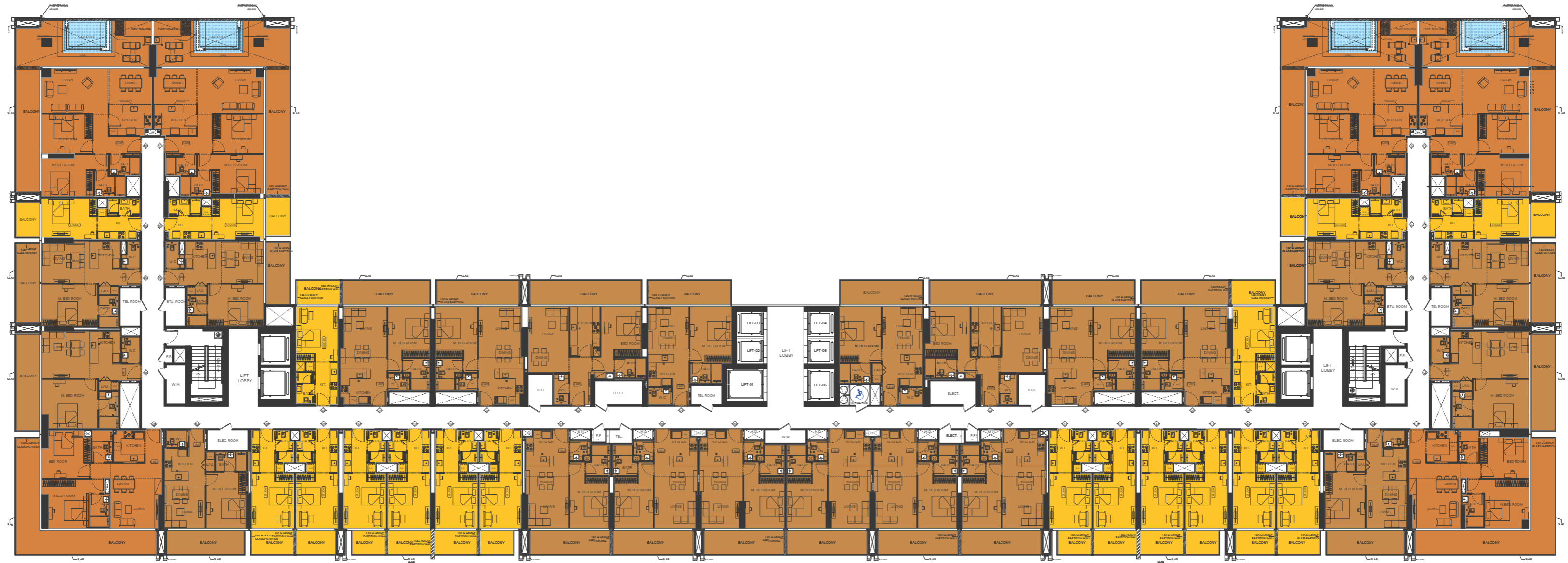


- GYM
- STUDIO
- 1 BEDROOM
- 2 BEDROOM

**Disclaimer:** 1. All room dimensions are measured to structural elements and exclude wall finishes and construction tolerances. 2. All dimensions have been provided by our consultant architects. 3. All materials, dimensions and drawings are approximate. Information is subject to change without notice. 4. Actual suite area may vary from the stated area. Drawings not to scale. The developer reserves the right to make revisions. 5. Calculation of suite area is measured as the area bounded by the centre line of demising or partition walls separating one unit from another unit, the exterior face of all exterior walls, and the exterior face of the corridor wall enclosing the adjoining unit. 6. Calculation of balcony area is measured as the area bounded by the centre line of demising or partition walls separating one unit from another unit, the outmost face of the enclosing guard and the external face of the adjoining balcony. 7. The units are measured at typical floor in the building. Columns may vary in size depending on the floor level. 8. For each unit type, unit sizes and details might be slightly different. Please refer to the sales and purchase agreement for the actual size of each specific unit.

تنويه: 1. إن أبعاد الغرف يتم قياسها طبقاً للعناصر الهيكلية مع استبعاد تشطيبات الجدران ودرجة تحمل البناء. 2. جميع القياسات تم تزويدها من قبل المهندسين المعماريين الاستشاريين لدينا. 3. جميع المواد والأبعاد والرسومات تقريبية تخضع المعلومات للتغيير دون إشعار مسبق. 4. قد تختلف منطقة الصانح الفعلي عن المساحة المذكورة. الرسومات لا يتم توسيع نطاقها. تحتفظ المطور بالحق في إجراء التغييرات. 5. يتم قياس حساب منطقة الصانح كمنطقة يحدها الخط المركزي للجدران الفاصلة أو الفاصلة التي تفصل وحدة عن وحدة أخرى. والوجه الخارجي لجميع الجدران الخارجية والوجه الخارجي لحجر الممر المحيط بالوحدة المجاورة. 6. يتم قياس منطقة الشرفة على أنها المنطقة التي يحدها الخط المركزي للجدران الفاصلة أو الفاصلة التي تفصل وحدة عن وحدة أخرى. والوجه الأبعد للحارس المرفق والوجه الخارجي للشرفة المجاورة. 7. يتم قياس الوحدات في الطابق النموذجي في المبنى. قد تختلف الأعمدة في الحجم حسب مستوى الطابق. 8. قد تكون أحجام الوحدات والتفاصيل المتعلقة بها مختلفة وذلك حسب نوع الوحدة. يرجى الرجوع إلى اتفاقية البيع والشراء لمعرفة الحجم الفعلي لكل وحدة.

# 3<sup>RD</sup>, 5<sup>TH</sup>, 7<sup>TH</sup>, 9<sup>TH</sup>, 11<sup>TH</sup>, 13<sup>TH</sup> FLOOR PLANS

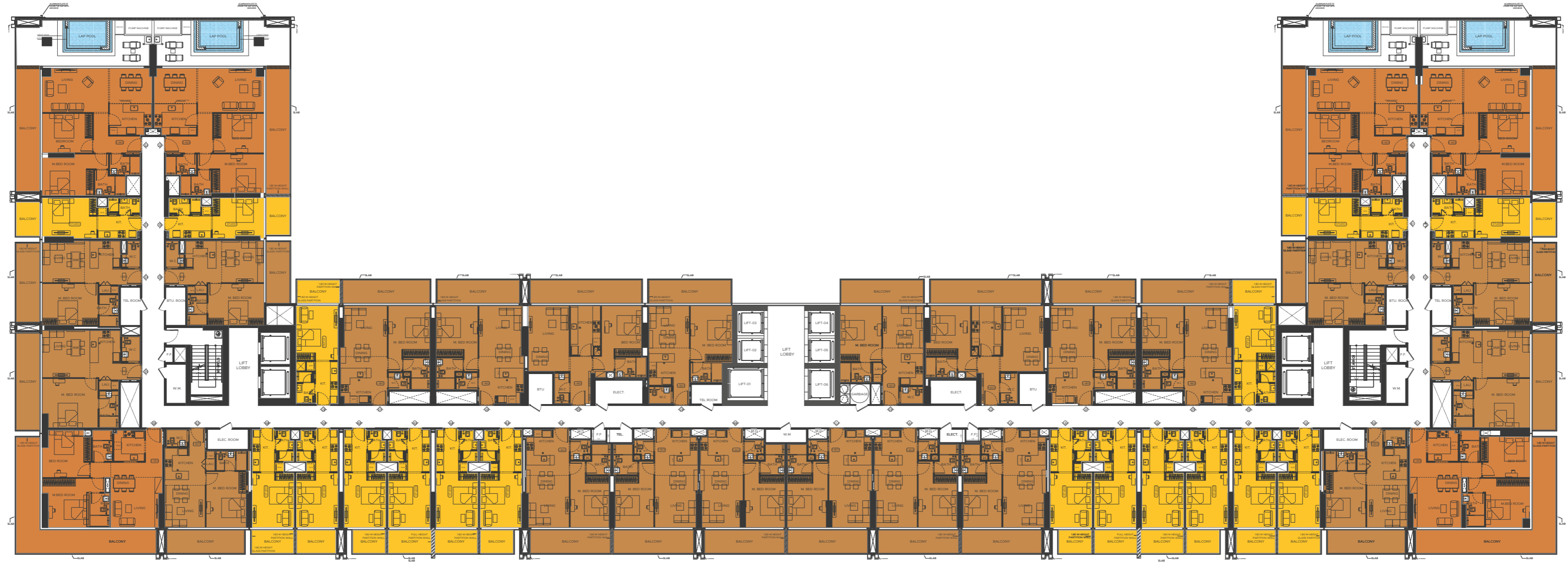


- 01M
- STUDIO
- 1 BEDROOM
- 2 BEDROOM

**Disclaimer:** 1. All room dimensions are measured to structural elements and exclude wall finishes and construction tolerances. 2. All dimensions have been provided by our consultant architects. 3. All materials, dimensions and drawings are approximate. Information is subject to change without notice. 4. Actual suite area may vary from the stated area. Drawings not to scale. The developer reserves the right to make revisions. 5. Calculation of suite area is measured as the area bounded by the centre line of demising or partition walls separating one unit from another unit, the exterior face of all exterior walls, and the exterior face of the corridor wall enclosing the adjoining unit. 6. Calculation of balcony area is measured as the area bounded by the centre line of demising or partition walls separating one unit from another unit, the outmost face of the enclosing guard and the external face of the adjoining balcony. 7. The units are measured at typical floor in the building. Columns may vary in size depending on the floor level. 8. For each unit type, unit sizes and details might be slightly different. Please refer to the sales and purchase agreement for the actual size of each specific unit.

تتوهم: 1. أن أبعاد الغرف يتم قياسها طبقاً للعناصر الهيكلية مع استبعاد تشطيبات الجدران ودرجة تحمل البناء. 2. جميع القياسات تم تزويدها من قبل المهندسين المعماريين الاستشاريين لدينا. 3. جميع المواد والأبعاد والرسومات تقريبية تخضع المعلومات للتغيير دون إشعار مسبق. 4. قد تختلف منطقة الصانح الفعلي عن المساحة المذكورة. الرسومات لا يتم توسيع نطاقها. تحتفظ المطور بالحق في إجراء التغييرات. 5. يتم قياس حساب منطقة الصانح كمنطقة يحدها الخط المركزي للجدران الفاصلة أو الفاصلة التي تفصل وحدة عن وحدة أخرى والواجهة الخارجية لجميع الجدران الخارجية والواجهة الخارجية المحيطة بالوحدة المجاورة. 6. يتم قياس حساب منطقة الشرفة على أنها المنطقة التي يحدها الخط المركزي للجدران الفاصلة أو الفاصلة التي تفصل وحدة عن وحدة أخرى والواجهة الأبعد للحارس المرفق والواجهة الخارجية للشرفة المجاورة. 7. يتم قياس الوحدات في الطابق النموذجي في المبني. قد تختلف الأعمدة في الحجم حسب مستوى الطابق. 8. قد تكون أحجام الوحدات والتفاصيل مختلفة بها مختلفة وذلك حسب نوع الوحدة. يرجى الرجوع إلى اتفاقية البيع والشراء لمعرفة الحجم الفعلي لكل وحدة.

# 4<sup>TH</sup>, 6<sup>TH</sup>, 8<sup>TH</sup>, 10<sup>TH</sup>, 12<sup>TH</sup> FLOOR PLANS

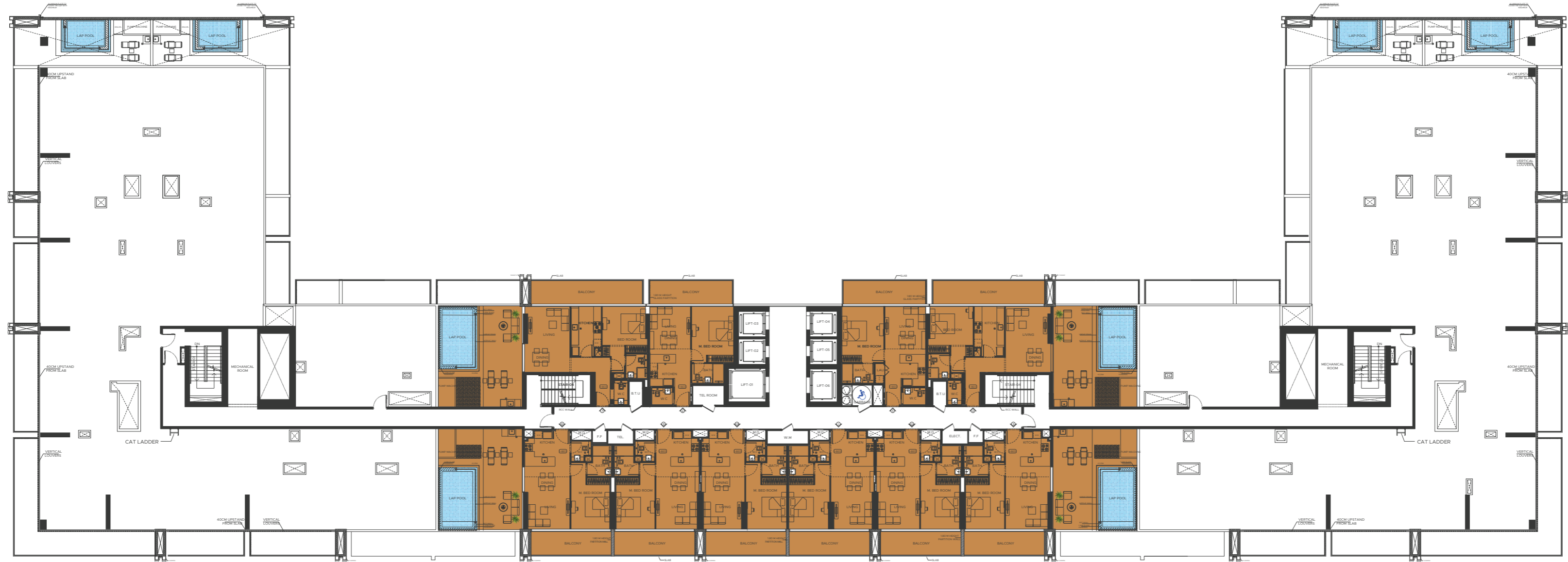


- 0 BM
- STUDIO
- 1 BEDROOM
- 2 BEDROOM

**Disclaimer:** 1. All room dimensions are measured to structural elements and exclude wall finishes and construction tolerances. 2. All dimensions have been provided by our consultant architects. 3. All materials, dimensions and drawings are approximate. Information is subject to change without notice. 4. Actual suite area may vary from the stated area. Drawings not to scale. The developer reserves the right to make revisions. 5. Calculation of suite area is measured as the area bounded by the centre line of demising or partition walls separating one unit from another unit, the exterior face of all exterior walls, and the exterior face of the corridor wall enclosing the adjoining unit. 6. Calculation of balcony area is measured as the area bounded by the centre line of demising or partition walls separating one unit from another unit, the outmost face of the enclosing guard and the external face of the adjoining balcony. 7. The units are measured at typical floor in the building. Columns may vary in size depending on the floor level. 8. For each unit type, unit sizes and details might be slightly different. Please refer to the sales and purchase agreement for the actual size of each specific unit.

تتضمن: 1. أن أبعاد الغرف يتم قياسها طبقاً للعناصر الهيكلية مع استبعاد تشطيبات الجدران ودرجة تحمل السقف. 2. جميع القياسات تم تزويدها من قبل المهندسين المعماريين الاستشاريين لدينا. 3. جميع المواد والأبعاد والرسومات تقريبية تخضع المعلومات للتغيير من إشعار مسبق. 4. قد تختلف منطقة الصانح الفعلي عن المساحة المذكورة. الرسومات لا يتم توسيع نطاقها. تحتفظ المطور بالحق في إجراء التغييرات. 5. يتم قياس حساب منطقة الصانح كمنطقة يحدها الخط المركزي للجدران الفاصلة أو الفاصلة التي تفصل وحدة عن وحدة أخرى والوجه الخارجي لجميع الجدران الخارجية والوجه الخارجي لحدود الممر المحيط بالوحدة المجاورة. 6. ويقاس حساب منطقة الشرفة على أنها المنطقة التي يحدها الخط المركزي للجدران الفاصلة أو الفاصلة التي تفصل وحدة عن وحدة أخرى والوجه الأبعد للحارس المرفق والوجه الخارجي للشرفة المجاورة. 7. يتم قياس الوحدات في الطابق النموذجي في المبنى. قد تختلف الأعمدة في الحجم حسب مستوى الطابق. 8. قد تكون أحجام الوحدات والتفاصيل المتعلقة بها مختلفة وذلك حسب نوع الوحدة. يرجى الرجوع إلى اتفاقية البيع والشراء لمعرفة الحجم الفعلي لكل وحدة.

# 14<sup>TH</sup> FLOOR



- 0YM
- STUDIO
- 1 BEDROOM
- 2 BEDROOM

**Disclaimer:** 1. All room dimensions are measured to structural elements and exclude wall finishes and construction tolerances. 2. All dimensions have been provided by our consultant architects. 3. All materials, dimensions and drawings are approximate. Information is subject to change without notice. 4. Actual suite area may vary from the stated area. Drawings not to scale. The developer reserves the right to make revisions. 5. Calculation of suite area is measured as the area bounded by the centre line of demising or partition walls separating one unit from another unit, the exterior face of all exterior walls, and the exterior face of the corridor wall enclosing the adjoining unit. 6. Calculation of balcony area is measured as the area bounded by the centre line of demising or partition walls separating one unit from another unit, the outmost face of the enclosing guard and the external face of the adjoining balcony. 7. The units are measured at typical floor in the building. Columns may vary in size depending on the floor level. 8. For each unit type, unit sizes and details might be slightly different. Please refer to the sales and purchase agreement for the actual size of each specific unit.

تتوهم: 1. أن أبعاد الغرف يتم قياسها طبقاً للعناصر الهيكلية مع استبعاد تشطيبات الجدران ودرجة تحمل السقف. 2. جميع القياسات تم تزويدها من قبل المهندسين المعماريين الاستشاريين لدينا. 3. جميع المواد والأبعاد والرسومات تقريبية تخضع المعلومات للتغيير دون إشعار مسبق. 4. قد تختلف منطقة الصانح الفعلي عن المساحة المذكورة. الرسومات لا يتم توسيع نطاقها. تحتفظ المطور بالحق في إجراء التغييرات. 5. يتم قياس حساب منطقة الصانح بمنطقة الخط المركزي للجدران الفاصلة أو الفاصلة التي تفصل وحدة عن وحدة أخرى والوجه الخارجي لجميع الجدران الخارجية والوجه الخارجي لحذر الممر المحيط بالوحدة المجاورة. 6. ويقاس حساب منطقة الشرفة على أنها المنطقة التي يحدها الخط المركزي للجدران الفاصلة أو الفاصلة التي تفصل وحدة عن وحدة أخرى والوجه الأبعد للحارس المرفق والوجه الخارجي للشرفة المجاورة. 7. يتم قياس الوحدات في الطابق النموذجي في المبنى. قد تختلف الأعمدة في الحجم حسب مستوى الطابق. 8. قد تكون أحجام الوحدات والتفاصيل المتعلقة بها مختلفة وذلك حسب نوع الوحدة. يرجى الرجوع إلى اتفاقية البيع والشراء لمعرفة الحجم الفعلي لكل وحدة.

# 15<sup>TH</sup> FLOOR



**Disclaimer:** 1. All room dimensions are measured to structural elements and exclude wall finishes and construction tolerances. 2. All dimensions have been provided by our consultant architects. 3. All materials, dimensions and drawings are approximate. Information is subject to change without notice. 4. Actual suite area may vary from the stated area. Drawings not to scale. The developer reserves the right to make revisions. 5. Calculation of suite area is measured as the area bounded by the centre line of demising or partition walls separating one unit from another unit, the exterior face of all exterior walls, and the exterior face of the corridor wall enclosing the adjoining unit. 6. Calculation of balcony area is measured as the area bounded by the centre line of demising or partition walls separating one unit from another unit, the outmost face of the enclosing guard and the external face of the adjoining balcony. 7. The units are measured at typical floor in the building. Columns may vary in size depending on the floor level. 8. For each unit type, unit sizes and details might be slightly different. Please refer to the sales and purchase agreement for the actual size of each specific unit.

تتوهم: 1. أن أبعاد الغرف يتم قياسها طبقاً للعناصر الهيكلية مع استبعاد تشطيبات الجدران ودرجة تحمل البناء. 2. جميع القياسات تم تزويدها من قبل المهندسين المعماريين الاستشاريين لدينا. 3. جميع المواد والأبعاد والرسومات تقريبية تخضع المعلومات للتغيير دون إشعار مسبق. 4. قد تختلف منطقة الصانح الفعلي عن المساحة المذكورة. الرسومات لا يتم توسيع نطاقها. تحتفظ المطور بالحق في إجراء التغييرات. 5. يتم قياس حساب منطقة الصانح كمنطقة يحدها الخط المركزي للجدران الفاصلة أو الفاصلة التي تفصل وحدة عن وحدة أخرى والوجه الخارجي لجميع الجدران الخارجية والوجه الخارجي لخط الممر المحيط بالوحدة المجاورة. 6. ويقاس حساب منطقة الشرفة على أنها المنطقة التي يحدها الخط المركزي للجدران الفاصلة أو الفاصلة التي تفصل وحدة عن وحدة أخرى والوجه الأبعد للحارس المرفق والوجه الخارجي للشرفة المجاورة. 7. يتم قياس الوحدات في الطابق النموذجي في المبنى. قد تختلف الأعمدة في الحجم حسب مستوى الطابق. 8. قد تكون أحجام الوحدات والتفاصيل المتعلقة بها مختلفة وذلك حسب نوع الوحدة. يرجى الرجوع إلى اتفاقية البيع والشراء لمعرفة الحجم الفعلي لكل وحدة.

# 16<sup>TH</sup>, 17<sup>TH</sup> & 18<sup>TH</sup> FLOOR



**Disclaimer:** 1. All room dimensions are measured to structural elements and exclude wall finishes and construction tolerances. 2. All dimensions have been provided by our consultant architects. 3. All materials, dimensions and drawings are approximate. Information is subject to change without notice. 4. Actual suite area may vary from the stated area. Drawings not to scale. The developer reserves the right to make revisions. 5. Calculation of suite area is measured as the area bounded by the centre line of demising or partition walls separating one unit from another unit, the exterior face of all exterior walls, and the exterior face of the corridor wall enclosing the adjoining unit. 6. Calculation of balcony area is measured as the area bounded by the centre line of demising or partition walls separating one unit from another unit, the outmost face of the enclosing guard and the external face of the adjoining balcony. 7. The units are measured at typical floor in the building. Columns may vary in size depending on the floor level. 8. For each unit type, unit sizes and details might be slightly different. Please refer to the sales and purchase agreement for the actual size of each specific unit.

تتوزع: 1. أن أبعاد الغرف يتم قياسها طبقاً للعناصر الهيكلية مع استبعاد تشطيبات الجدران ودرجة تحمل السقف. 2. جميع القياسات تم تزويدها من قبل المهندسين المعماريين الاستشاريين لدينا. 3. جميع المواد والأبعاد والرسومات تقريبية تخضع المعلومات للتغيير دون إشعار مسبق. 4. قد تختلف منطقة الصانح الفعلي عن المساحة المذكورة بالرسومات لأنهم توسيع نطاقها تحتفظ المطور بالحق في إجراء التغييرات. 5. يتم قياس حساب منطقة الصانح بمنطقة يحددها الخط المركزي للجدران الفاصلة أو الفاصلة التي تفصل وحدة عن وحدة أخرى والوجه الخارجي لجميع الجدران الخارجية والوجه المحيط بالوحدة المجاورة. 6. يتم قياس حساب منطقة الشرفة على أنها المنطقة التي يحددها الخط المركزي للجدران الفاصلة أو الفاصلة التي تفصل وحدة عن وحدة أخرى والوجه الأبعد للحارس المرفق والوجه الخارجي للشرفة المجاورة. 7. يتم قياس الوحدات في الطابق النموذجي في المبنى. قد تختلف الأعمدة في الحجم حسب مستوى الطابق. 8. قد تكون أحجام الوحدات والتفاصيل المتعلقة بها مختلفة وذلك حسب نوع الوحدة. يرجى الرجوع إلى اتفاقية البيع والشراء لمعرفة الحجم الفعلي لكل وحدة.

بن غاطي أمبر هول  
BINGHATTI AMBERHALL